

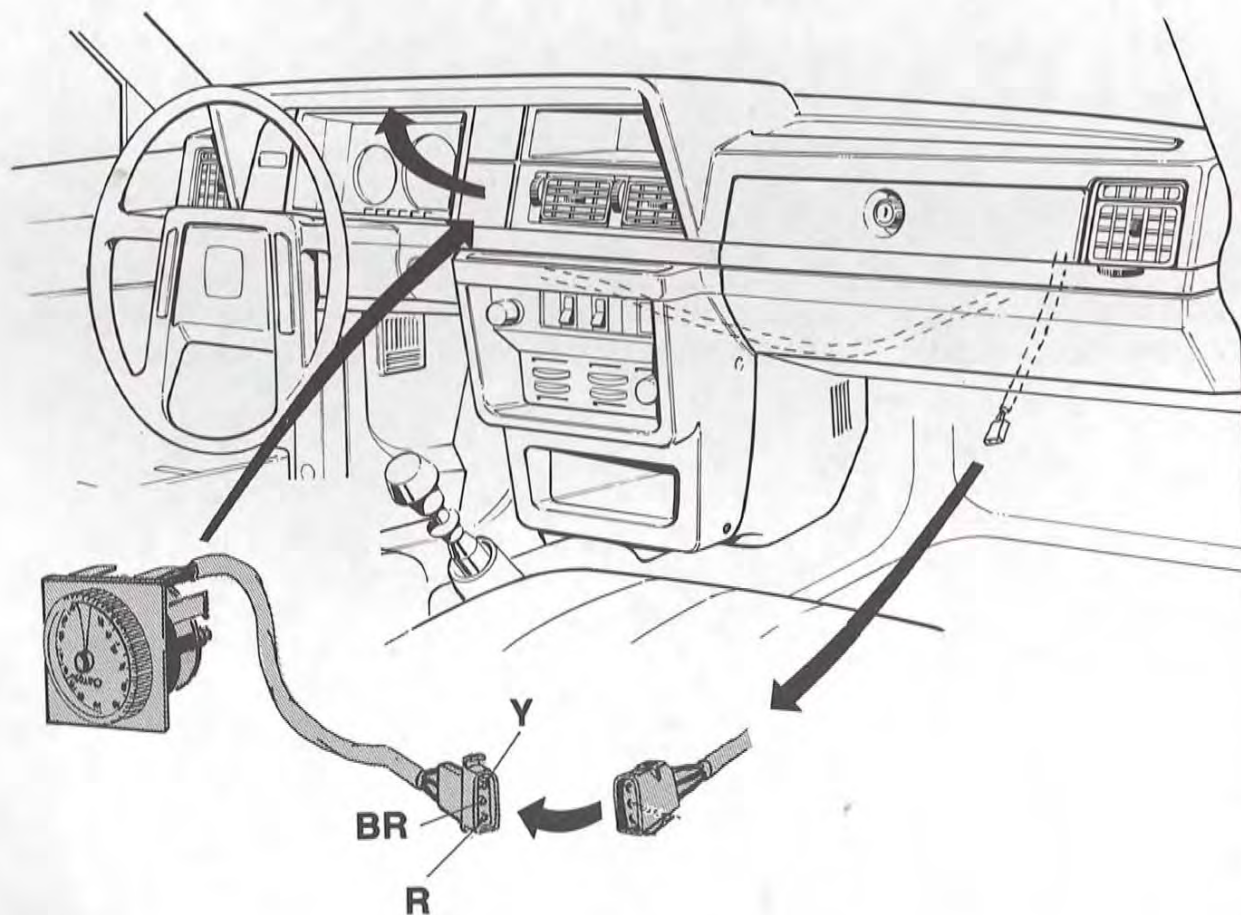
PRODUKT PRODUCT ERZEUGNIS PRODUIT	AVD. SECTION ABT. SECTION	GRUPP GROUP GRUPPE GROUPE	NR NO NR. NO.	DATUM DATE DATUM DATE
P	8	87	33	Mars 81

Monteringsanvisning Einbauanleitung
Installation instructions Notice de montage

TIDUR
TIMER
ZEITUHR
MINUTERIE
AIKAKELLO

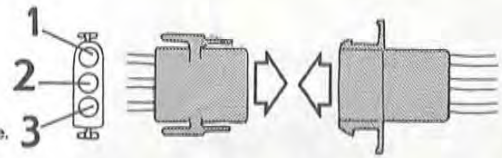
Ersätter utgåva
Replaces issue
Ersetzt Ausgabe P 8 87 33 Nov
Remplace l'édition 80
Korvaa aikaisemman julkaisun

VOLVO 240, 260 1981—



Y	R	GN	BR	W
Gul Yellow	Röd Red	Grön Green	Brun Brown	Vit White
Gelb Jaune	Rot Rouge	Grün Vert	Braun Brun	Weiß Blanc
Keltainen	Punainen	Vihreä	Ruskea	Valkoinen

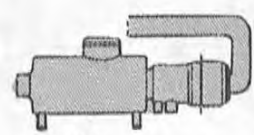
Ledningsmatta från värmare
 Ledningsbunt fra varmer
 Johtonippu lämmittimestä
 Cable harness from heater
 Kabelstrang vom Heizer
 Faisceau de câbles venant du chauffage.



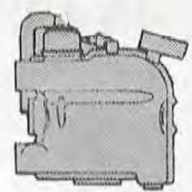
Ledningsmatta från tidur.
 Ledningsbunt fra tidsur.
 Johtonippu aikakellosta
 Cable harness from timer
 Kabelstrang vom Zeitschaltwerk
 Faisceau de câbles venant de la minuterie



01



03



07

- | | |
|----------|--------------------------------------|
| 1 | Grön/Grønn/Vihrea/Green/Grün/Vert |
| 2 | Vit/Hvit/Valkoinen/White/Weiss/Blanc |
| 3 | Röd/Rød/Punainen/Red/Rot/Rouge |
| 4 | Gul/Keltainen/Yellow/Gelb/Jeune |
| 5 | Brun/Ruskea/Brown/Braun/Brun |
| 6 | Röd/Rød/Punainen/Red/Rot/Rouge |

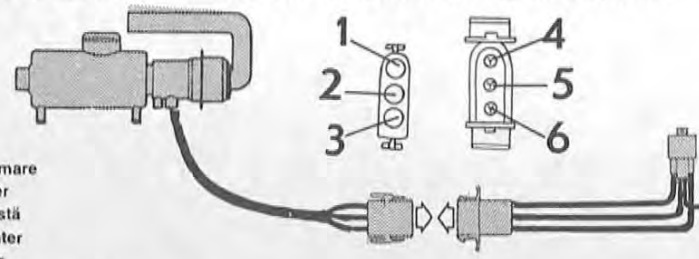
- | | |
|----------|--------------------------------------|
| 1 | Grå/Harmaa/Grey/Grau/Gris |
| 2 | Svart/Musta/Black/Schwartz/Noir |
| 3 | Vit/Hvit/Valkoinen/White/Weiss/Blanc |
| 4 | Gul/Keltainen/Yellow/Gelb/Jeune |
| 5 | Brun/Ruskea/Brown/Braun/Brun |
| 6 | Röd/Rød/Punainen/Red/Rot/Rouge |

DIGITALKLOCKA/TIDUR
DIGITAL CLOCK/TIMER

DIGITALUHR/ZEITSCHALTUHR
MONTRE/MINUTERIE DIGITALE

DIGITAALIKELLO/AIKAKELLO

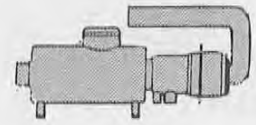
Ledningsmatta från värmare
 Ledningsbunt fra varmer
 Johtonippu lämmittimestä
 Cable harness from heater
 Kabelstrang vom Heizer
 Faisceau de câbles venant du chauffage.



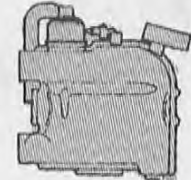
Ledningsmatta från tidur.
 Ledningsbunt fra tidsur.
 Johtonippu aikakellosta
 Cable harness from timer
 Kabelstrang vom Zeitschaltwerk
 Faisceau de câbles venant de la minuterie



01



03



07

- | | |
|----------|--------------------------------------|
| 1 | Grön/Grønn/Vihrea/Green/Grün/Vert |
| 2 | Vit/Hvit/Valkoinen/White/Weiss/Blanc |
| 3 | Röd/Rød/Punainen/Red/Rot/Rouge |
| 4 | Grön/Grønn/Vihrea/Green/Grün/Vert |
| 5 | Vit/Hvit/Valkoinen/White/Weiss/Blanc |
| 6 | Röd/Rød/Punainen/Red/Rot/Rouge |

- | | |
|----------|--------------------------------------|
| 1 | Grå/Harmaa/Grey/Grau/Gris |
| 2 | Svart/Musta/Black/Schwartz/Noir |
| 3 | Vit/Hvit/Valkoinen/White/Weiss/Blanc |
| 4 | Grön/Grønn/Vihrea/Green/Grün/Vert |
| 5 | Vit/Hvit/Valkoinen/White/Weiss/Blanc |
| 6 | Röd/Rød/Punainen/Red/Rot/Rouge |