

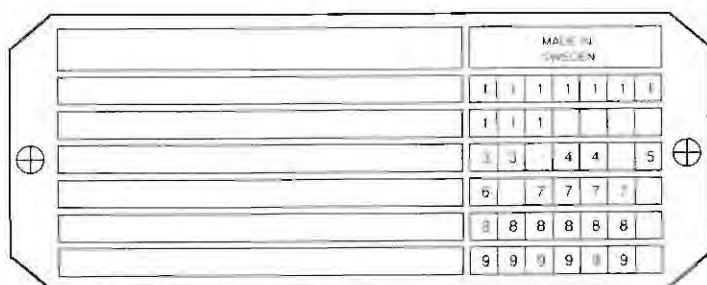
PRODUKT P	AVD 0	GRUPP 00
BETR Ändring produktskylt		NR 202
200		DATEM Nov. 1989

Service meddelande

Sida 1 av 3

Ändring produktskylt

Två ändringar har skett på produktskylten på kort tid. **Första ändringen** gjordes till årsmodell 1990 då serviceskylten togs bort och dess information överfördes till produktskylten enligt nedan.

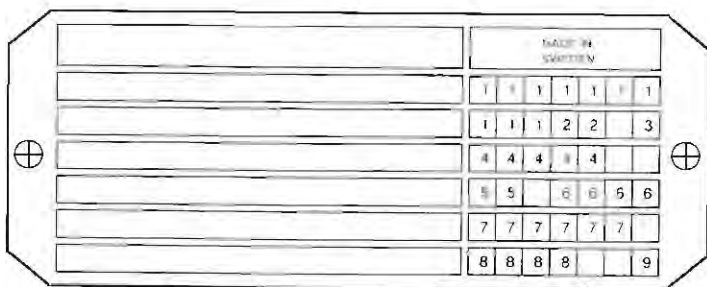


148098

- 1 = Version
- 3 = Marknadsföringskod
- 4 = Emission
- 5 = Styrväxel
- 6 = Bromsar
- 7 = Inredningskod
- 8 = Färgkod
- 9 = Specialvagnsnummer

Andra ändringen är genomförd från och med vecka 945.

På denna skylt har en del information bytt plats samt att där finns en chassikod. Beträffande tolkning av chassikoden se sid 2 och 3 för kodnyckel.



148099

- 1 = Version
- 2 = Marknadsföringskod
- 3 = Bromsar
- 4 = Chassikod (se sid 2 och 3)
- 5 = Emission
- 6 = Inredningskod
- 7 = Färgkod
- 8 = Specialvagnsnummer
- 9 = Styrväxel

På 200-serien består chassikoden av fem positioner enligt följande.

- | | | |
|-----|-----|--|
| pos | 1-2 | Främre fjäder, stötdämpare, bromsskiva och bromsok |
| " | 3 | Främre krängningshämmare |
| " | 4 | Bakre stötdämpare och fjäder |
| " | 5 | Bakre krängningshämmare |

Så här tolkar du chassikoden.

35123

3	bakre krängningshämmare:	1 272 792-1
5	bakre stötdämpare:	1 206 641-1
1	bakre fjäder:	1 229 052-4
2	krängningshämmare främre:	1 272 104-9
3	främre fjäder:	1 229 137-3
1	främre stötdämpare:	273 662-7
2	bromsskiva:	270 739-6
3	bromsok:	1 330 306-0, 1 330 307-8

Detaljnumren får du ur bifogad tabell.

Pos 1,2	Fjädring främre	Stötdämpare främre	Bromsskiva	Bromsok
35	1 229 137-3	273 662-7	270 739-6	1 330 306-0 1 330 307-8
36	1 229 137-3	273 393-9	270 739-6	1 330 306-0 1 330 307-8
38	1 229 339-5	273 393-9	270 739-6	1 330 306-0 1 330 307-8
39	1 229 339-5	273 393-9	270 739-6	1 330 306-0 1 330 307-8
40	1 229 337-9	273 662-7	270 739-6	1 330 306-0 1 330 307-8
41	1 330 841-6	273 393-9	270 739-6	1 330 306-0 1 330 307-8
43	1 229 339-5	273 704-7	270 739-6	1 330 306-0 1 330 307-8
46	1 330 841-6	273 704-7	270 739-6	1 330 306-0 1 330 307-8
47	1 229 337-9	273 662-7	270 739-6	1 330 306-0 1 330 307-8
48	1 330 842-4	273 393-9	270 739-6	1 330 306-0 1 330 307-8
49	1 330 699-8	273 662-7	270 739-6	1 330 306-0 1 330 307-8

Pos 3	Krängnings- hämmare främre	Pos 4	Stötdämpare bakre	Fjädring bakre	Pos 5	Krängnings- hämmare bakre
1	1 272 104-9	1	1 272 126-2	1 212 426-9	1	1 229 313-0
2	1 272 374-8	2	1 206 641-1	1 229 052-4	2	1 229 956-6
3	1 228 840-3	3	1 228 344-6	1 206 750-0	3	1 272 792-1
4	1 228 839-5	4	1 206 641-1	1 229 052-4		
5	1 272 778-0	5	1 206 641-1	1 212 427-7		
6	1 272 836-6	7	1 272 192-4	1 212 426-9		
		8	1 272 127-0	1 212 426-9		
		9	1 229 856-8	1 212 427-7		
		A	1 206 641-1	1 212 427-7		