



VOLVO

VERKSTADS- MEDDELANDE

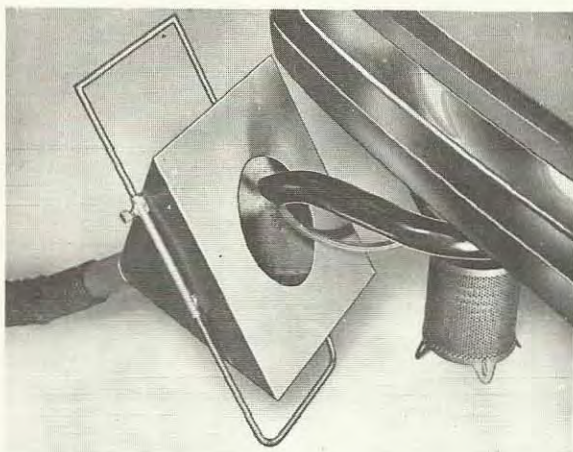
PERSONVAGNAR

BETR.	TRATT FÖR AV- GASSLANG	PRODUKT	P
		GRUPP	08
DATUM	September 1971	NR	34

Ritning för tillverkning av tratt.

Vid CO-mätning får ej avgasutsugningsslangen placeras så att avgaserna suges bort från CO-mätarens anslutning i utblåsningröret.

Lämpligen användes en tratt enligt bild 1. Den tillverkas enligt bilderna 2 och 3.



VOLVO
111399

Bild 1. Tratt för avgasutsugning

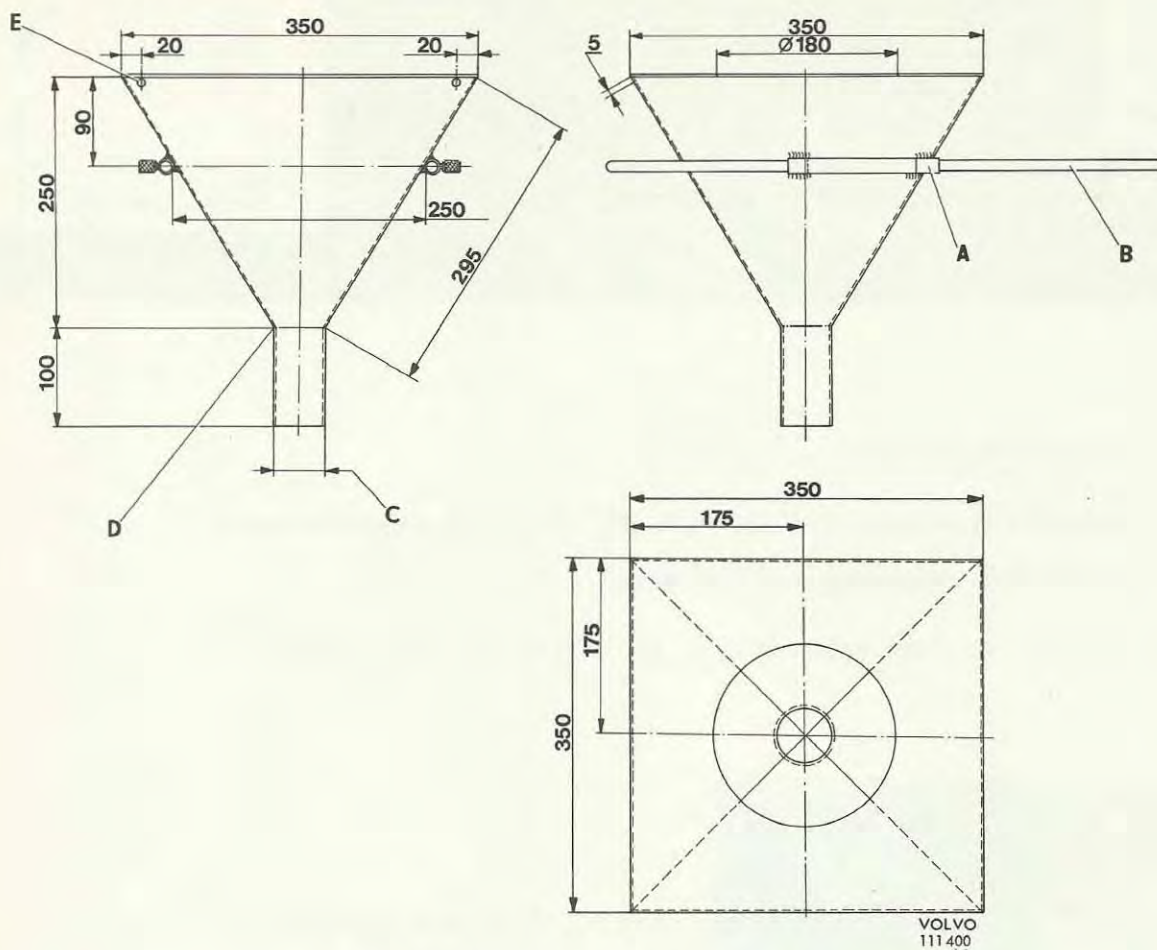


Bild 2. Tillverkas av plåt med tjocklek 1 mm

- | | | |
|-------------------|---------------------------------|-----------------------------|
| A = Rör för bygel | C = Plåtrör med diametern efter | D = Plåten formas mot röret |
| B = Bygel | befintlig avgasslang | E = 2 st hål, diam. 5 mm |

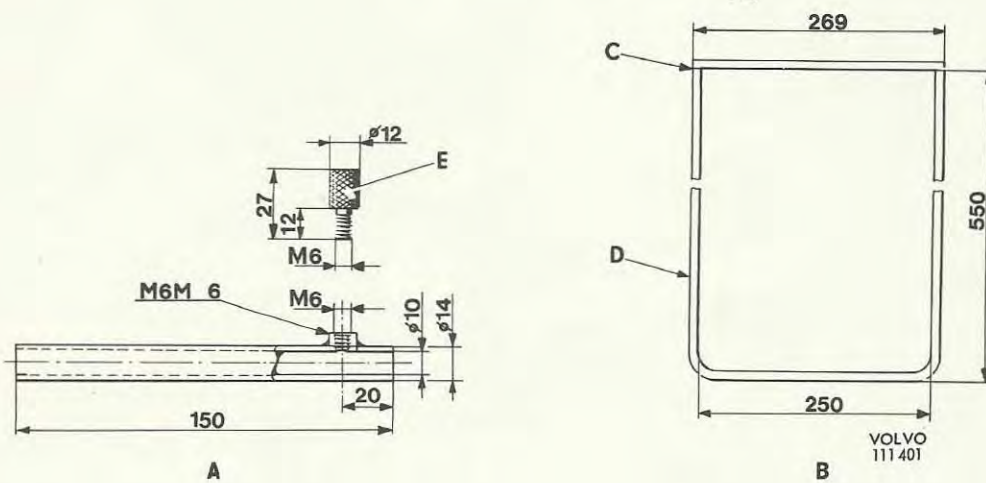


Bild 3

- | | | |
|-------------------|---|----------------------------|
| A = Rör för bygel | C = Svetsas efter att bygel n monterats i rören | D = 3/8" rundstång |
| B = Bygel | | E = Låsskruv, krysslättras |