

PRODUKT	AVD.	GRUPP
P	2	23
BETR.	NR.	
Problem vid kallstart av B230F-motor	204	
200	DATUM	
	Juni 1989	

Service meddelande

Sida 1 av 2

Problem vid kallstart av B 230F-motor

Gäller B230F med styrenheter

Volvonr: 1 389 094-2

Boschnr: 280 000 544

Volvonr: 1 336 801-4

Boschnr: 280 000 511

Vid kallstart runt +20 grader startar motorn utan problem, men om motorn belastas direkt efter start (t ex genom att drive-läget läggs in, AC-kompressorn slår till och/eller servopumpen arbetar) kan motorn dö.

För att lösa detta problem kan en servicesats med det nr 3 531 106-7 monteras, som vid start mellan +5 grader och +30 grader höjer NTC-spänningen från vattentemperaturgivaren med ca 0,5V (gäller vid +15 grader). Detta medför att LH-styrenheten uppfattar kylvattentemperaturen som ca 10 grader lägre än vad den är i verkligheten. Resultatet blir en extra chokefaktor.

(NTC = Negative Temperature Coefficient).

Den spänningshöjande funktionen träder in först när motorn har startat och oljetrycket stigit till den nivå där oljetrycksvakten bryter förbindelsen till jord.

Om start sker vid en temperatur lägre än +5 grader och motortemperaturen kommer in i intervallet +5 - +30 grader inom 60 sekunder efter start, kommer extrachoken att kopplas in under återstoden av den minuten.

De första satserna kan ha levererats utan Scotch-Lock-klämmor. Röda Scotch-Lock-klämmor med det nr 1 586 597-5 ska då användas.

Till satsens styrenhet är anslutna:

Blågul (BL-Y) ledning, grå (GR) ledning, kort svart (SB) ledning och lång svart ledning.

Arbetsbeskrivning



Ta bort

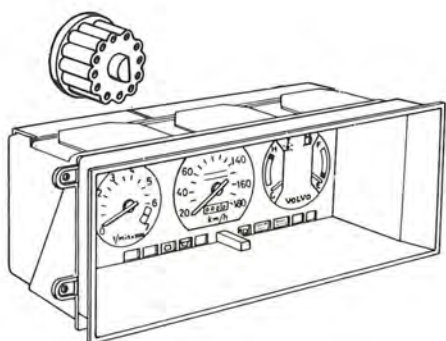
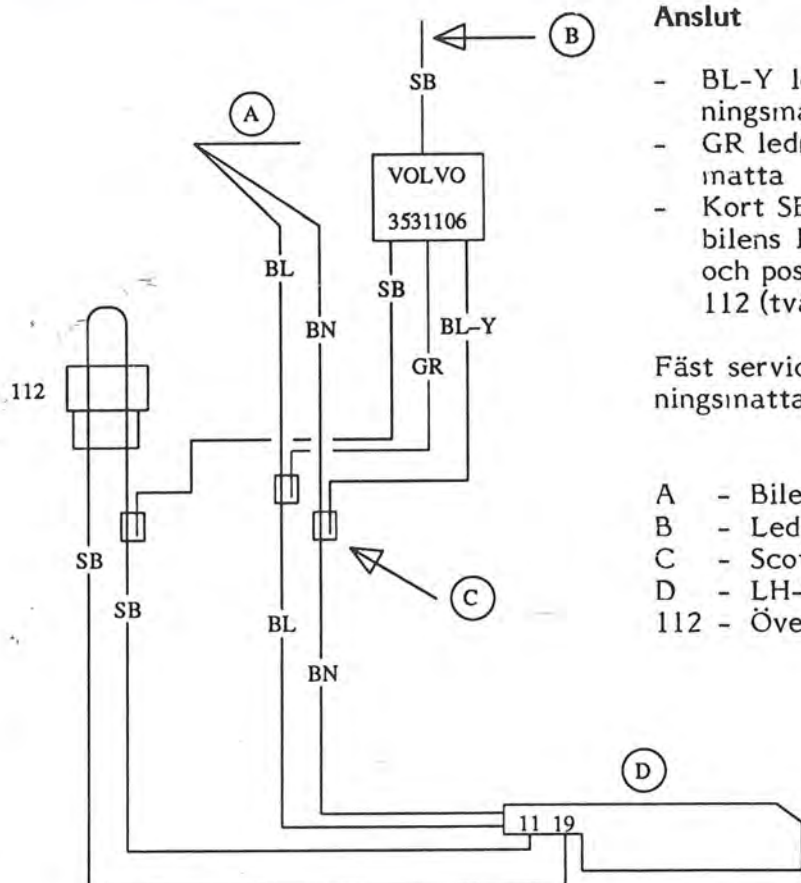
- Ljudvall under instrumentbrädans vänstersida
- Ljudvall under instrumentbrädans högersida
- Panel på höger torped sida (Här är LH-styr-enheten placerad).

Anslut

- BL-Y ledning till BN ledning i bilens ledningsmatta
- GR ledning till BL ledning i bilens ledningsmatta
- Kort SB ledning till en av de SB ledningar i bilens ledningsmatta som förbinder pos 11 och pos 19 i LH-handsken med överkoppling 112 (tvåpoligt kontaktstycke).

Fäst servicesatsen med eltape runt bilens ledningsmatta.

- A - Bilens ledningsmatta
- B - Ledning till kombinationsinstrument
- C - Scotch-Lock
- D - LH-handske
- 112 - Överkoppling



Dra lång SB ledning under instrumentbrädan till kombinationsinstrumentet.

Ta bort instrumentet.

Anslut lång SB ledning med Scotch-Lock till ledningen till pos 5 på det 12-poliga kontaktstycket till instrumentet.

Sätt tillbaka instrument, ljudvallar och torped-panel.