

PRODUKT P	AVD. 2	GRUPP 26
BETR. Kylvätskepump B200, B230		NR. 202
200 1989		DATUM Juni 1989

Service meddelande

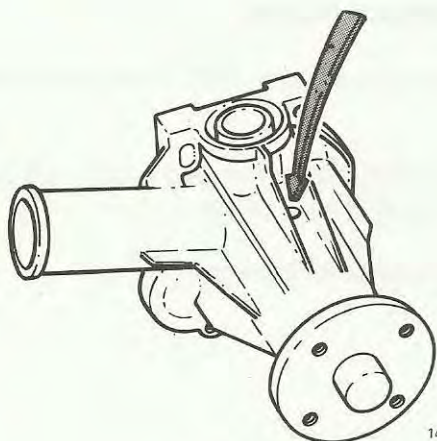
Sida 1 av 2

Ditsättning av kondensbehållare på kylvätskepump

Kondensbehållaren har till uppgift att fånga upp eventuella kondensdroppar från kylvätsketätningen. Innan ditsättningen av behållaren bör en täthetskontroll av kylvätskepumpen ske.

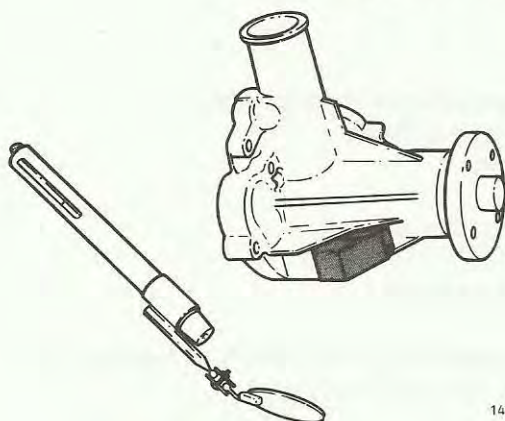
Ditsättning av kondensbehållare det nr **3 514 845-1**, gäller endast vagnar av årsmodell 1989, med följande chassinummer:

Biltyp	Chassinummer
244	352165 - 369684
245	822320 - 835053



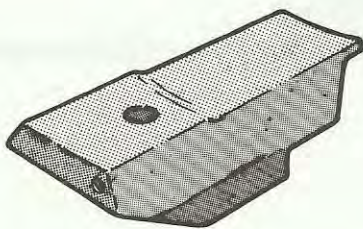
Kontroll av kylvätskepump

Kontrollera rakt uppifrån på kylvätskepumpen, att ett **andningshål** förekommer.



Om andningshål förekommer:

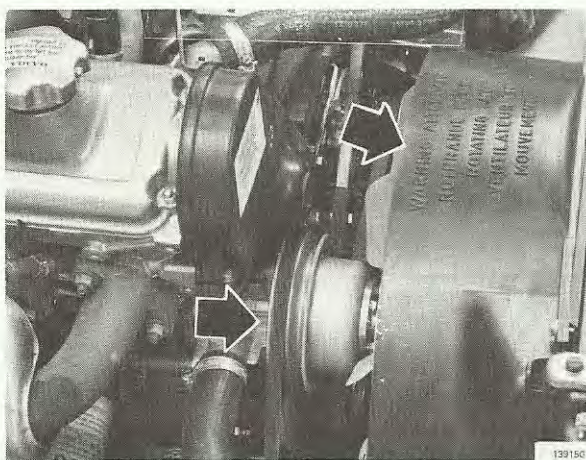
- kontrollera under kylvätskepumpen med hjälp av en pennlampa med spegel, att ingen kondensbehållare redan är ditsatt.



Om ovanstående är uppfyllt:

- skall kondensbehållare monteras det nr 3 514 845-1.

147 939



Ta bort:

- batteriets minuskabel
- fläkten
- flätkåpan

Ta bort drivremmarna och kylvätskepumpens remskiva

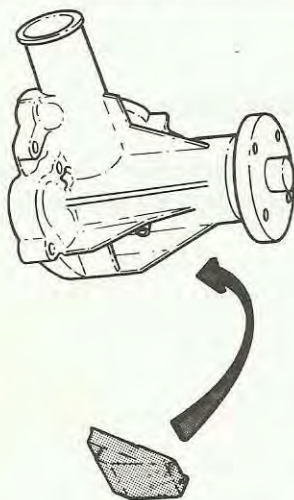
- lossa justeringarna
- ta bort samtliga drivremmar
- ta bort remskivan

Sätt dit kondensbehållaren

Dubbelklacken ska vändas inåt, mot kylvätskepumpen.

Passa in kondensbehållarens stora hål mot kylvätskepumpens dräneringshål.

Tryck fast kondensbehållaren.



147 940

Sätt dit:

- remskivan på kylvätskepumpen
- drivremmarna (löst)
- flätkåpan
- fläkten
- batteriets minuskabel

Spänn drivremmarna

Vid rätt remspänning ska remmen kunna pressas ned 5-10 mm med tumtryck.

