

Service meddelande

Felsökning

Reparation

Underhåll

AVD.
2

GRUPP
28

NR
205

DATUM
Januari 1993

BETR.
Korrosionsskydd
i kontaktstycken

240

Sida 1 av 4

Var god sätt in detta servicemeddelande 2 28 205 (Januari 1993) i pärmen och kasta servicemeddelande 2 28 205 (Februari 1992).

XX

Korrosionsskydd infört i kontaktstycken för B2XX

För att minska risken för dålig kontakt i kontaktstycken för motorstyrning ska dessa rengöras och skyddas om motorstörningar eller felkoder förekommer utan att något fel har konstaterats. Applicering av fett i kontaktstycken ger ökad långtidstillförlitlighet. Detta SM visar kontaktstycken för motorsystem av typ LH. Motsvarande kontaktstycken för motorsystem typ REX/Regina ska skyddas vid störningar enligt ovan.

Material	Detaljnummer
Rostlösningspray	11 61 422-9
Fett lågtemperatur	11 61 417-9

Obs! Det är inte tillåtet att använda rostlösningspray eller fett till lambdasondens kontaktstycken.

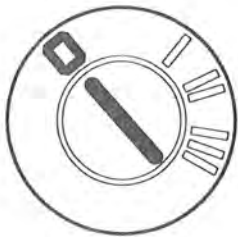
MOTOR B2XX.

Kontaktstyckena för slutsteg, tomgångsventil, spjällkontakt, motortempgivare, impuls-givare, knackgivare, EGR-tempgivare och luftmassemätare bör skyddas. **Var försiktig vid delning av kontaktstycken så att inte tätningen förloras.**

I produktion har fett införts i ovanstående kontaktstycken från chassinummer: 240 4-dörrars 482 738 -
240 5-dörrars 947 845 -

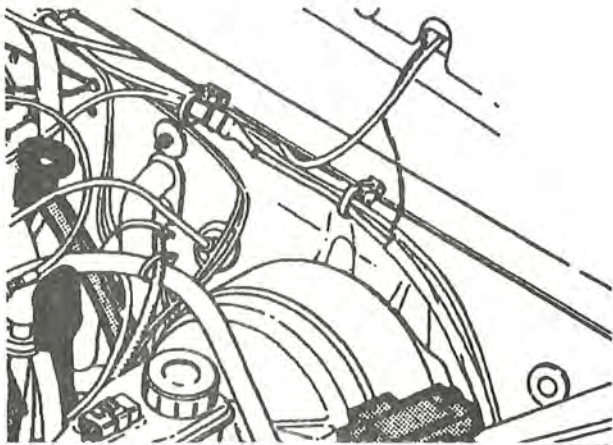
Servicepersonal: Cirkulera, läs och signera

Servicechef	Reservdelschef	Verkstadschef	Verkstadsförman	Servicetekniker									



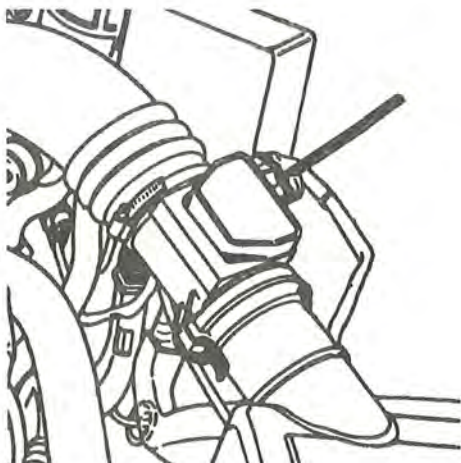
3000037A

Tändning av



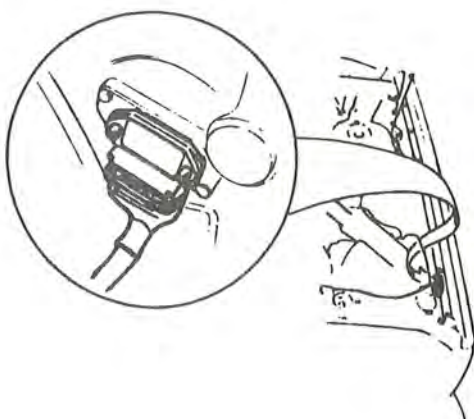
3700007S

Ta bort kontaktstycket för impulsgivare



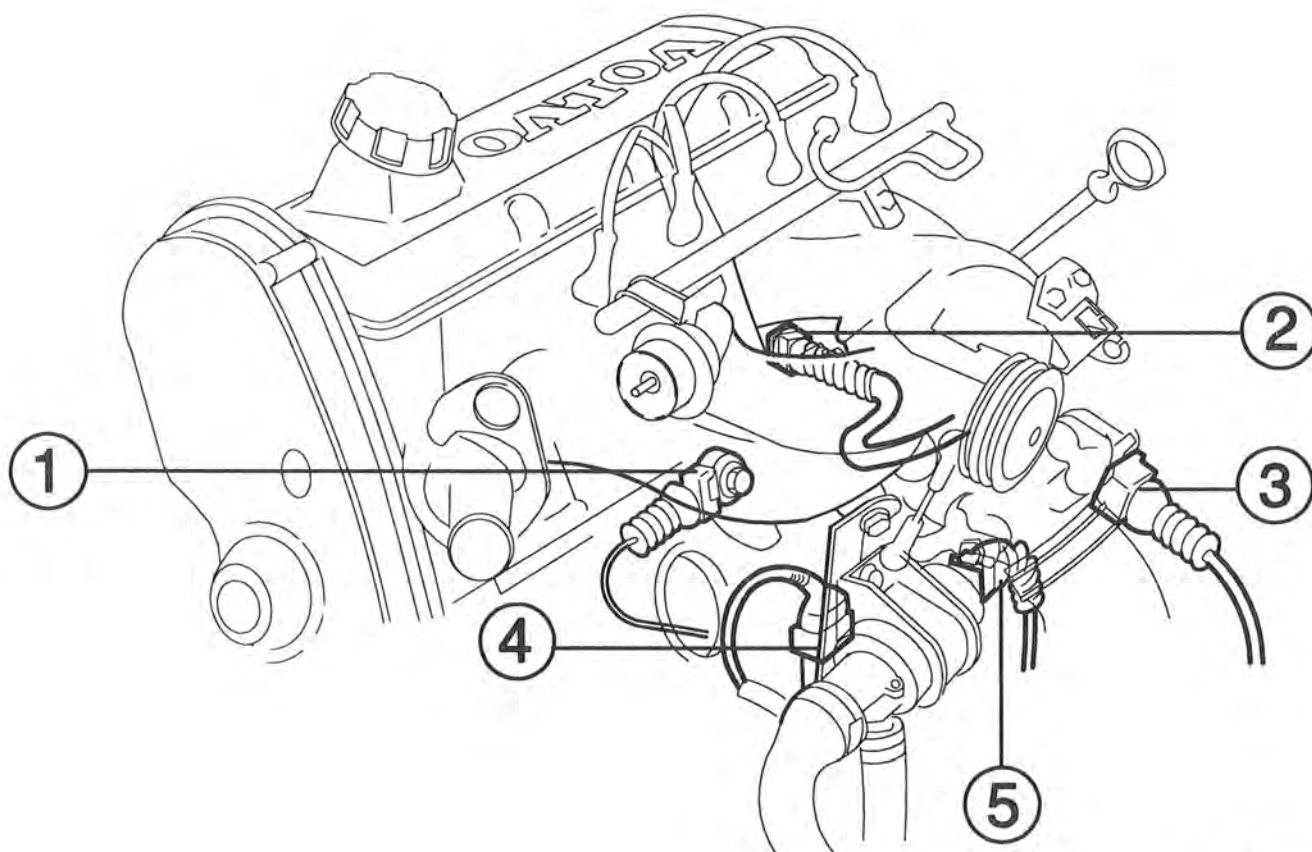
2300084S

Ta bort kontaktstycket för luftmassemätare



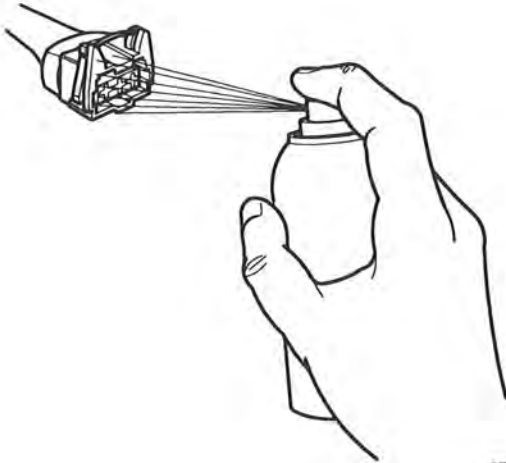
S143182

Ta bort kontaktstycket för slutsteg

Ta bort kontaktstycken för:

3700039A

- 1. Knackgivare**
- 2. Motortempgivare**
- 3. Spjällkontakt**
- 4. EGR-tempgivare**
- 5. Tomgångsventil**

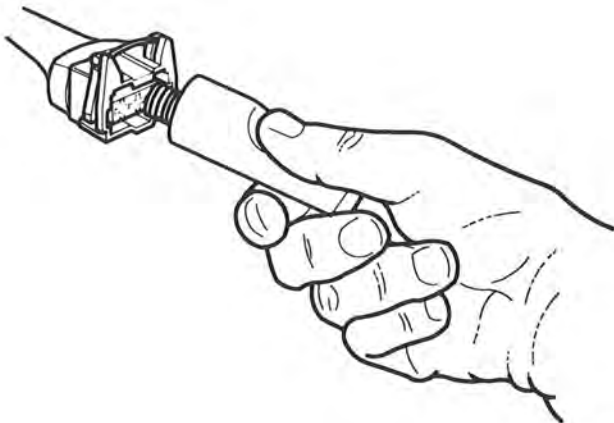


3700004A

Rengör kontaktstyckena

Spruta rostlösningspray på de losstagna kontaktstyckena. (Både hona och hane).

Obs! Det är inte tillåtet att använda rostlösningspray eller fett till lambdasondens kontaktstycken.



3700006A

Fetta in kontakterna

Pressa i fett i hon-kontakterna direkt från tuben.

Kontrollera att hålrummet är fyllt i alla kontakthylsorna. Fyll inte skyddshöljet.



3000039A

Sätt tillbaka kontaktstyckena

Kontrollera att tätningen sitter kvar innan kontaktstyckena sätts tillbaka.

Starta motorn och låt den gå ca 1 min, kontrollera därefter diagnossystemet så inga felkoder satts.

VST	Operationsnummer	Beskrivning	Orsakskod
	28900-2	Infettnig av kontaktstycken	