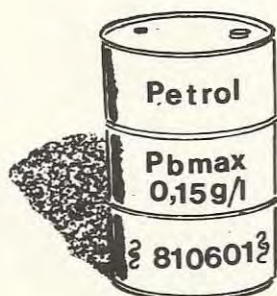


|  |      |            |
|--|------|------------|
| PRODUKT  | AVD. | GRUPP      |
| P  | 3    | 34         |
| BETR.  |      | NR.        |
| Tändknack<br>B23A<br>1981 och 1982<br>års modell |      | 17         |
|  |      | DATUM      |
|  |      | Aug.<br>82 |

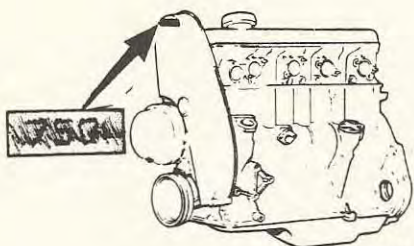
## Service meddelande



135 319

### Bakgrund

Sänkningen av blyhalten till max 0,15 g/l (lagkrav 810601) har sammanfallit med en förändring av bränslespecifikationen. Denna förändring märks genom ökade knackningstendenser hos framförallt högkomprimerade motorer. B23A-motorn tillhör motorkategorin med högt kompressionstal.



114 651

### Identifiering av B23A motorer

B23A-motorer 81-82 har tändfördelare Bosch 0 231 170 287 och identifieras genom numret på transmissionskåpan som är 910, 911, 968, 969, 970 och 971.



135 320

### Min 98 oktan och 7° f.ö.d.

Se till att tändinställning och oktantal stämmer med rekommenderade värden, 7° f.ö.d. och lägst 98 oktan.

### Tändningssänkning

Om bilen trots vidtagna åtgärder fortfarande har knackningsproblem vid normal körning kan tändningen sänkas från 7° f.ö.d. till 5° f.ö.d.

### Körning med tung last

Vid körning med tung last ex husvagn kan tändningen tillfälligtvis sänkas ner till 2° f.ö.d. Efter avslutad körning med tung last måste tändningen återställas. Observera att bränsleförbrukningen blir högre vid körning med den låga tändningen.

