



VOLVO

VERKSTADS- MEDDELANDE

PERSONVAGNAR

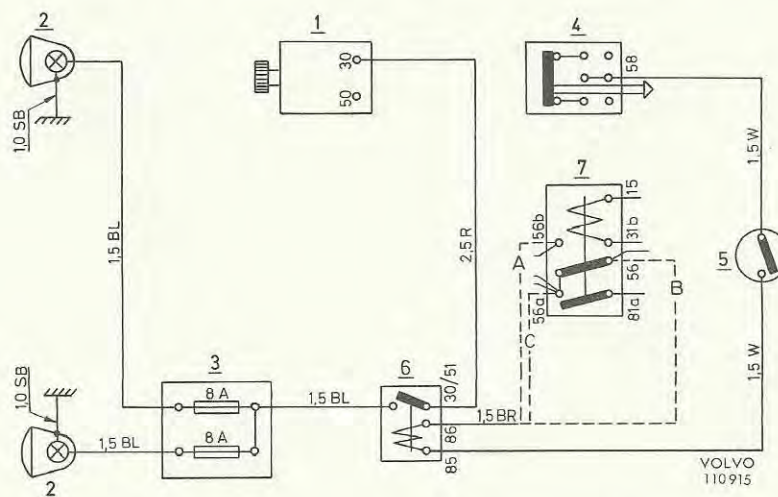
BETR.	PRODUKT
DIMLJUS	P
164	GRUPP
	35
DATUM	NR
Oktober 1969	2

Koppling av dimljus, 164.

De flesta länder tillåter att dimstrålkastarna lyser i samband med halvljus och parkeringsljus, men i Beneluxländerna, Frankrike, Schweiz och Italien gäller andra bestämmelser.

- A. I Beneluxländerna och Frankrike får dimstrålkastarna lysa i samband med halvljus och parkeringsljus alltså ej i samband med halvljus. För att erhålla denna koppling ska den bruna ledningen vara inkopplad på anslutning 56 b på stegreläet.
- B. I Schweiz och Italien får dimstrålkastarna enbart lysa i samband med parkeringsljus. Vid denna koppling ska den bruna ledningen vara inkopplad på anslutning 56 på stegreläet.

Stegreläet sitter monterat på en hållare, på vänster hjulhus, i motorrummet.



Kopplingschema för dimljus, 164

1. Startmotor
2. Dimstrålkastare
3. Säkringsdosa för dimljus
4. Ljusomkopplare
5. Strömställare för dimljus
6. Manöverrelä för dimljus
7. Stegrelä för hel- och halvljus och ljussignal

- A. Koppling för Beneluxländerna och Frankrike
- B. Koppling för Schweiz och Italien
- C. Koppling för övriga länder

Färgbeteckning:

- SB Svart
W Vit
BL Blå
R Röd
BR Brun