

**VOLVO**

# VERKSTADS- MEDDELANDE

**PERSONVAGNAR**

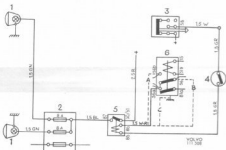
MTR.		PRODU.
DIMLJUS		P
140 GL, 164		GRUPP
		35
		NR
		6
DATUM		
Februari 1972		

## Koppling av dimljus, 140 GL, 164.

Dimljusen för rubricerade vagnar är i båda fallen kopplade över halvljuset och parkeringsljuset. Från och med 1972 års modeller innebär detta att den vit-röda (tidigare bruna) ledningen mellan rela för dimljus och stegrelä är kopplad till 56 a på stegreläet, se kopplingschema.

För länder där denna koppling ej är tillåten gäller följande:

1. För inkoppling av dimljus över helljus och över parkeringsljus flyttas den vit-röda ledningen från 56 a till 56 b på stegreläet, se kopplingschema ledning A.
2. För inkoppling av dimljus över enbart parkeringsljus flyttas den vit-röda ledningen från 56 a till 56 på stegreläet, se kopplingschema ledning B.
3. För inkoppling av dimljus över hel-, halv- och parkeringsljus flyttas den vit-röda ledningen från 56 a på stegreläet till jord, se kopplingschema ledning C.



Kopplingschema

- |                    |  |
|--------------------|--|
| 1. Dimstrålkastare | 4. Strömställare för dimljus                     |
| 2. Säkring         | 5. Manöverrelä för dimljus                       |
| 3. Ljusomkopplare  | 6. Stegrelä för hel- och halvljus och ljussignal |