

PRODUKT	AVD.	GRUPP
P	3	37
BETR.	NR.	
Säkring nr 11	9	
240	DATUM	
	April 86	

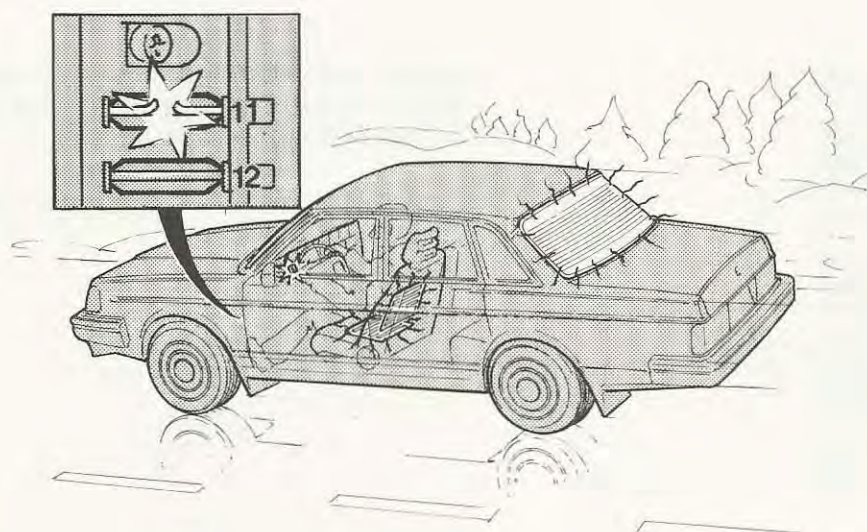
Servicemeddelande

Sida 1 av 3

Avlasta säkring nr 11

Säkring nr 11 skyddar från och med 86-års modell 3 funktioner; eluppvärmd bakruta, överväxel och eluppvärmda stolar.

När alla dessa funktioner är igång samtidigt, till exempel en kall morgon, blir säkringen överbelastad och går sönder.

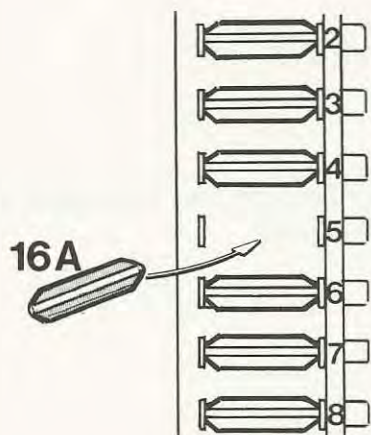


142 147

För att undvika detta ska kabeln för eluppvärmd bakruta flyttas till säkring 5 eller till en extra säkring, beroende på om det är en USA/Kanada-bil eller en bil för övriga marknader.

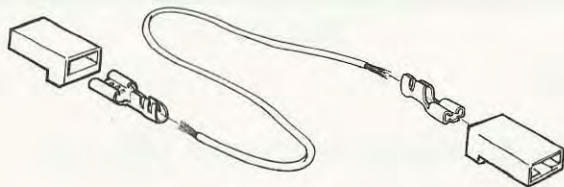
USA/Kanada-bil

Sätt dit en säkring på 16 A i säkringshållare nr 5. (Denna säkringshållare är ledig på USA/Kanada-bilar.)



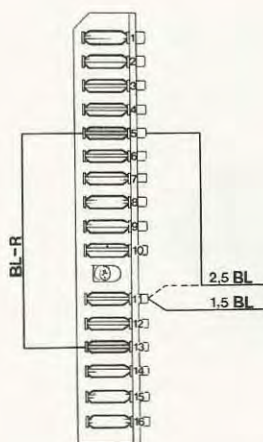
142 148

Sätt ihop följande detaljer enligt bilden:



142 149

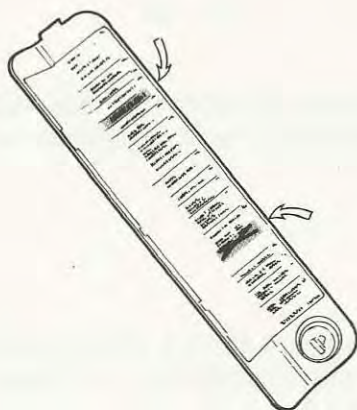
- elledning RK 2.5 röd (det.nr 954 453-7) längd 165 mm.
- 2 st ledningssko (det.nr 949 211-7)
- 2 st skyddshylsa (det.nr 949 597-9).



142 150

Koppla ihop säkringshållare 13 med säkringshållare 5 på säkringsdosan före säkringarna. Använd den tillverkade kabeln.

Flytta kabeln för eluppvärmd bakruta från säkring 11 till säkring 5.

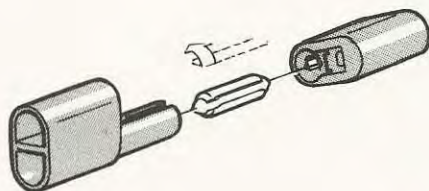


142 151

Skriv dit ändringen i locket för säkringsdosan.

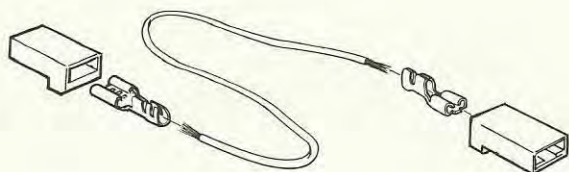
Övriga bilar

Sätt dit en säkring på 16 A i en extra säkringshållare (det.nr 966 334-5).



142 152

Sätt ihop följande detaljer enligt bilden:

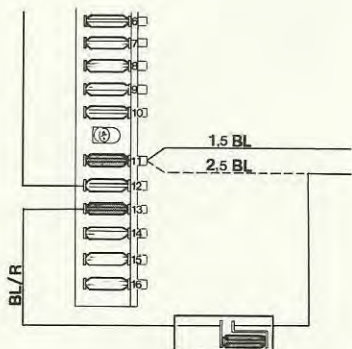


142 149

- elledning RK 2.5 röd (det.nr 954 453-7)
längd 165 mm.
- 2 st ledningssko (det.nr 949 211-7)
- 2 st skyddshylsa (det.nr 949 597-9)

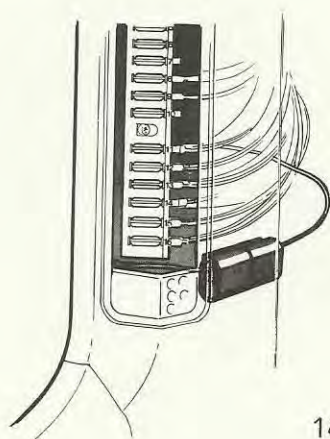
Ta bort sparklisten och lyft undan sidopanelen som sitter över säkringshållaren.

Koppla ihop den nya säkringshållaren med säkringshållare 13 på säkringsdosan före säkringarna. Använd den tillverkade kabeln.



142 153

Flytta kabeln för eluppvärmd bakruta från säkring 11 till den nya säkringen.

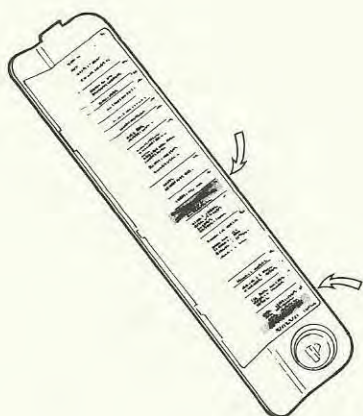


142 154

Sätt fast säkringshållaren vid säkringsdosan. Använd butyltejp.

Sätt tillbaka sidopanelen och sparklisten.

Skriv dit ändringen i locket för säkringsdosan.



142 155