

PRODUKT	AVD.	GRUPP
P	4	43
BETR.	NR.	
Fördröjd inkoppling AW70/71	83	
240/260	DATUM Mars 85	

Sida 1 av 2

Fördröjd inkoppling eller utebliven drivning AW70/71

Fördröjd inkoppling och/eller utebliven drivning efter ca 100 meters körning vid kallstart beror vanligtvis på för låg oljenivå i automatlådan. Om problemet kvarstår även med maximal oljenivå vid kall växellåda måste främre övre ventilhuset i kontrollsystemet bytas.

I det nya ventilhuset finns en ventil som styr luften i systemet in i växelhuset istället för in i pumpen.

Material:	Detaljnr.
Främre övre ventilhus	1 340 084-1
Kulventil	1 340 085-8
Packningssats	274 029-8

Ta loss kontrollsystemet från växellådan

Ta fram Servicehandboken "Avd. 4(43) Automatväxellåda BW55, AW55, AW70, AW71 240/260 1975-19.."

Sid. 50, följ arbetsmoment J1-J7.

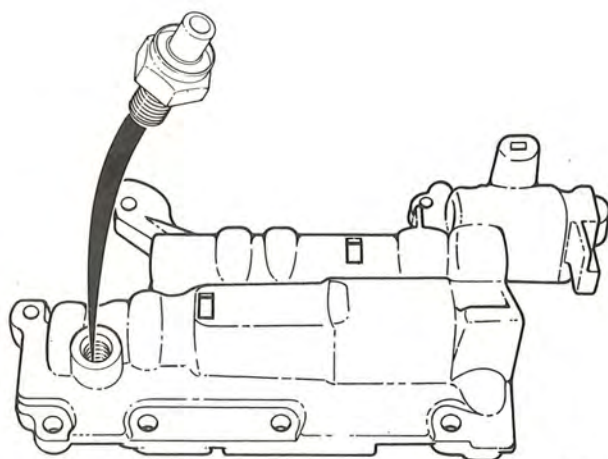
Slå sedan upp sid. 111, följ arbetsmoment Z2-Z7.

HOPSÄTTNING

Skruva fast kulventilen i det nya ventilhuset

Sätt in delarna i det nya ventilhuset

Se sid 119.



139 130

Sätt ihop kontrollsystemet

Använd nya packningar på båda sidor om fördelningsplåten.

Sid. 126, följ arbetsmoment Z22-Z38.

Sätt fast kontrollsystemet i växellådan

Använd ny sumppackning.

Sid 51, följ arbetsmoment J9-J19.

Om kontrollsystemet ska bytas komplett

Kontrollsystem med nedan angivna detaljnummer ersätter helt tidigare utföranden.

Motor	Detaljnr. växellåda	Nytt kontrollsystem infört vid tillverkningsnr.	Detaljnr. nya kontrollsystem	Detaljnr. gamla kontrollsystem
B 21 FT	1 208 414-1	84 HF 82 681	1 340 103-9	1 340 030-4
B 200 K	1 208 359-8	84 GC 84 411	1 340 099-9	1 340 053-6
B 200 E	1 208 411-7	84 HC 83 186	1 340 098-1	1 340 036-1
B 230 A	1 208 412-5	84 HF 82 101	1 340 104-7	1 340 032-0
B 230 E	1 208 413-3	84 GF 82 701	1 340 102-1	1 239 975-4
B 230 F	1 208 418-2	84 HC 82 186	1 340 105-4	1 239 964-8

Så här identifierar du växellådan

Exempel:

71 = AW71

84 = tillverkad år 1984 (Enbart 4 förekommer också)

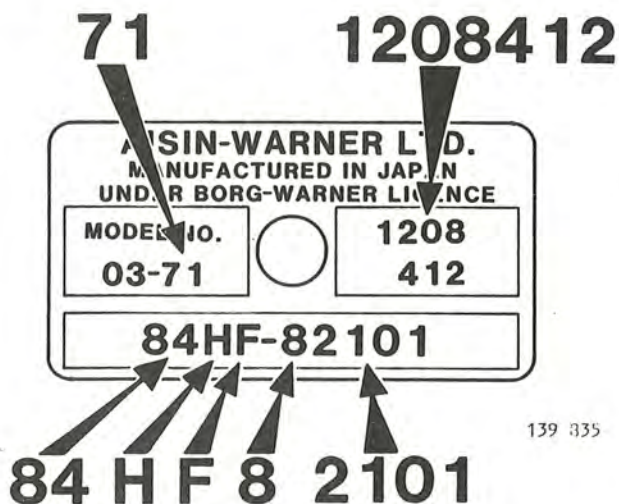
H = tillverkad i augusti (A=jan. B=febr.... M=december. **Obs!** bokstaven I är inte med)

F = AW71 (C=AW70, H=AW71 med lock-up)

8 = låda tillverkad för Volvo

2101 = tillverkningsnummer, börjar på 0001 varje månad.

1 208 412 = Volvo's detaljnr. (Finns fr o m 1983)



139 335

Detta är alltså en AW71-låda, tillverkad i augusti 1984. Används till motor B 230 A.