



**VOLVO**

# VERKSTADS- MEDDELANDE

## PERSONVAGNAR

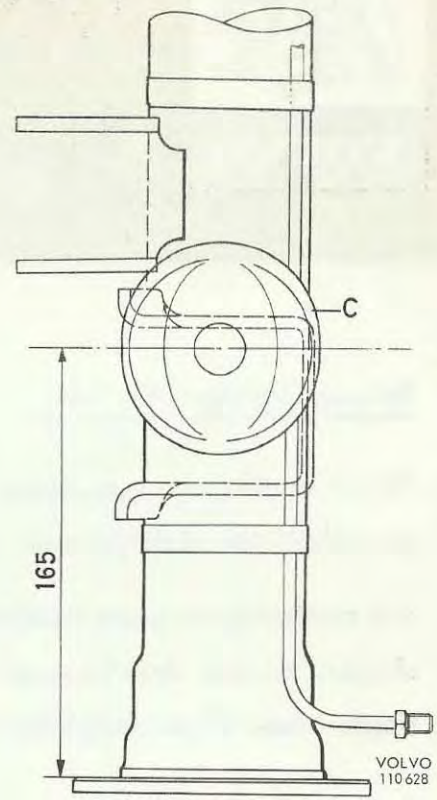
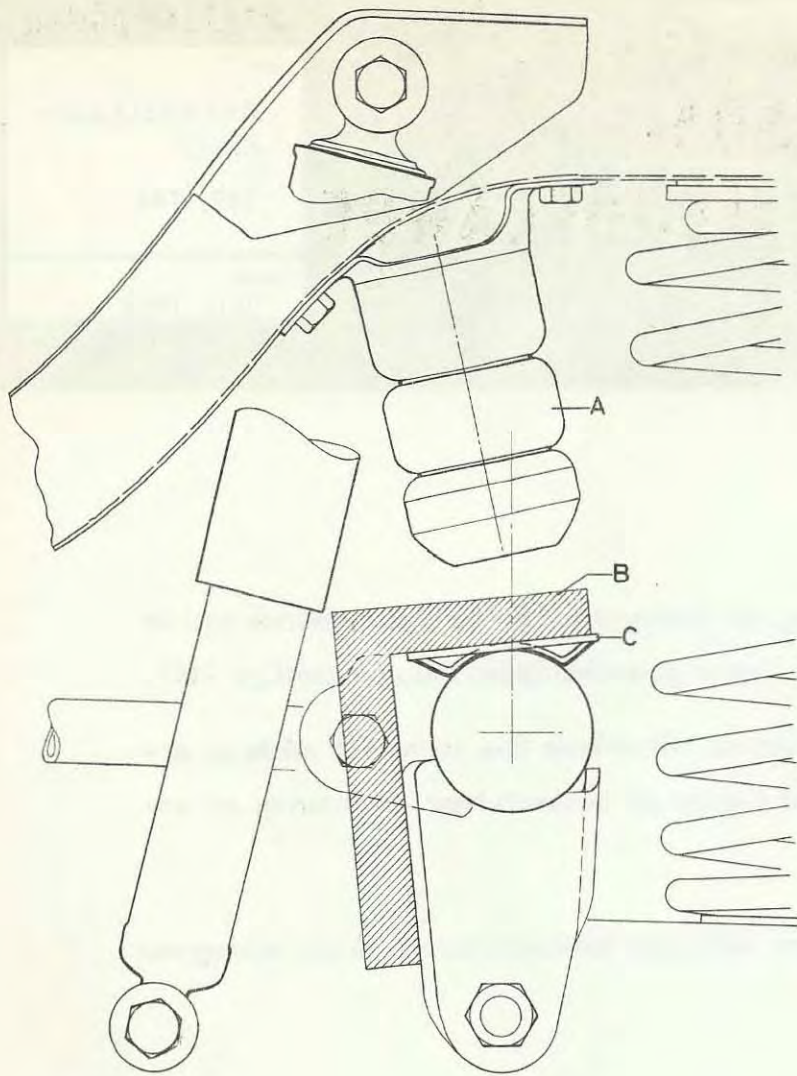
BETR.	PRODUKT
BAKAXELFJÄD- RING	P
142, 144	GRUPP
	76
	NR
DATUM	5
Juli 1968	

### Bakaxelfjädring 142, 144.

För att erhålla en progressivare fjädring kan bumpgummit för bakaxeln ersättas med en gummihålfjäder detaljnummer 679655 (denna gummihålfjäder finns på samtliga 145).

Vid montering av gummihålfjäder på vagnar tillverkade före mars 1968 måste en anslagsbricka med detaljnummer 680836 svetsas på bakaxelkåpan. Montering av anslagsbrickan tillgår enligt följande:

1. Palla upp vagnen på två bockar vid bakre domkraftsfästena så att bakvagnen blir avlastad.
2. Demontera bakhjulen.
3. Demontera de gamla gummihålfjädrarna.
4. Mät och märk upp brickans placering i tvärled enligt mått på bilden. Lägg brickan på bakaxelkåpan och vinkla upp den med en 90° vinkel som på bilden. Elsvetsa fast brickan på bakaxelkåpan genom hålet i brickans mitt.
5. Montera nya gummihålfjädern.
6. Rostskyddsbehandla brickor och skruvar.
7. Kontrollera bromsrörens dragning och justera vid behov.
8. Montera bakhjulen och palla ned vagnen.



Bakaxeln sedd från vänster sida

Bakaxeln sedd ovanifrån

- A = Gummiålfjäder
- B = 90° vinkelhake som användes vid mont.  
av anslagsbricka
- C = Anslagsbricka