



**VOLVO**

# VERKSTADS- MEDDELANDE

## PERSONVAGNAR

BETR.	PRODUKT
LIMNING AV LEDTAPP FÖR VENTILATIONS- RUTA	P GRUPP 84
DATUM Februari 1969	NR 5

Makulera tidigare VM produkt P grupp 84 nr 5 av maj 1968.

Blad 1 av 2

### Limning av ledtapp för ventilationsruta 140-serien.

För att kunna limma fast lossnande ledtappar till ventilationsrutan har Volvo tagit fram en speciell sats som kan beställas på satsnummer 281489. Denna sats består av lim och härdare vilka skall blandas 50-50, alltså med lika stor volym av varje. Dessutom finns i satsen aceton för rengöring av ruta och ledtapp före limning samt rostfri tråd med 0,1 mm:s diameter som skall placeras mellan ruta och ledtapp för att erhålla ett 0,1 mm tjockt limskikt.

På senare vagnar har en skruv införts för att förstärka infästningen av nedre ledtapp. Om nedre tapp av äldre modell, vilken inte är skruvad fast i glaset, har lossat bör denna bytas mot en tapp med dubbla skänklar, detaljnummer 683003. Vid limning av ledtapp med dubbla skänklar behöver ej rostfri tråd användas.

Limning av ledtapp med en skänkel kan ske dels med rutan sittande i bilen och dels med losstagen ruta. Vid byte av nedre ledtapp till en med dubbla skänklar måste rutan demonteras. För att kunna limma ledtapparna med ventilationsrutan demonterad skall en fixtur tillverkas enligt följande anvisningar:

Fixturen tillverkas enligt mått på bild 2. Materialet skall vara lamellträ i bottenplattan och lövträ i klotsarna. Klotsarna skall limmas och skruvas fast vid bottenplattan. Klots nr 1 och 4 är lika, och samtliga klotsar monteras med en ny ventilationsruta som mall.

Beskrivning för limning med ventilationsrutan i fixturen:

1. Före limning skrapas gammalt lim bort med en kniv och anliggningsytan på ledtapp och ruta rengöres med aceton.
2. Limmet appliceras med en hård pensel eller spackelspade.

För ledtapp med en skänkel gäller att lim skall appliceras på en anliggningsyta. På två ställen mellan ruta och ledtapp (i ledtappens tvärriktning) lägges bitar av den rostfria tråden så långt ifrån varandra som möjligt.

För ledtapp 683003 med dubbla skänklar gäller att både glaset och ledtappens anliggningsytor skall strykas med lim och ingen rostfri tråd skall användas.

3. Placera ledtapparna på plats och lägg rutan i fixturen.

OBS! Nedre ledtapp har en viss lutning. Tappen skall peka åt motsatt sida som låsvredet är monterat på (se bild 1).

4. Spänn fast en svetstång eller motsvarande över övre ledtappen och rutan så att ledtappen hålles i fixerat läge.

OBS! För att inte skada ruta och ledtapp placeras gummimellanlägg mellan tångens käftar och ruta respektive ledtapp.

5. Rengör rutan från överskottslim innan limmet har torkat. Limmet kan skrapas bort med en träspackel eller dylikt.

6. Placera rutan, för snabbhärdning av limmet, på en värmeplatta eller bestråla den del av rutan där limning är utförd med en värmelampa till ca + 95° C under 30 min. Maximitemperaturen som rutan får utsättas för är 150° C under 30 min.

Limmet kan även härdas i rumstemperatur under minst ett dygn.

7. Lossa tången från rutan och skär bort de mellanläggstrådar som sticker utanför ledtappen med en kniv.

Beskrivning för limning med ventilationsrutan sittande i bilen:

Gäller endast för ledtapp med en skänkel.

1. Före limning skrapas gammalt lim bort med en kniv och anliggningsytorna på ledtapp och ruta rengöres med acetone.
2. Applicera lim på ledtappens anliggningsyta och placera mellanläggstrådarna på plats enligt punkt 2 ovan.
3. Placera rutan på plats mot ledtappen så att ledtapparnas centrumlinjer sammanfaller med varandra.
4. Spänn fast en svetstång eller motsvarande över ledtapp och ruta så att ledtappen hålles i fixerat läge.

OBS! För att ej skada ruta och ledtapp placeras gummimellanlägg mellan tångens käftar och ruta resp. ledtapp.

5. Rengör rutan från överskottslim innan limmet har torkat. Limmet kan skrapas bort med en träspackel eller dylikt.
6. För härdning av limmet bestrålas den del av rutan där limningen är utförd med en värmelampa till ca + 95° C under 30 min. Limmet kan även härdas genom lufttorkning i rumstemperatur under minst ett dygn. Maximitemperaturen som rutan får utsättas för är 150° C under 30 min.
7. Lossa tången från rutan och skär bort de mellanläggstrådar, som sticker utanför ledtappen.

VOLVO  
110768

Bild 1

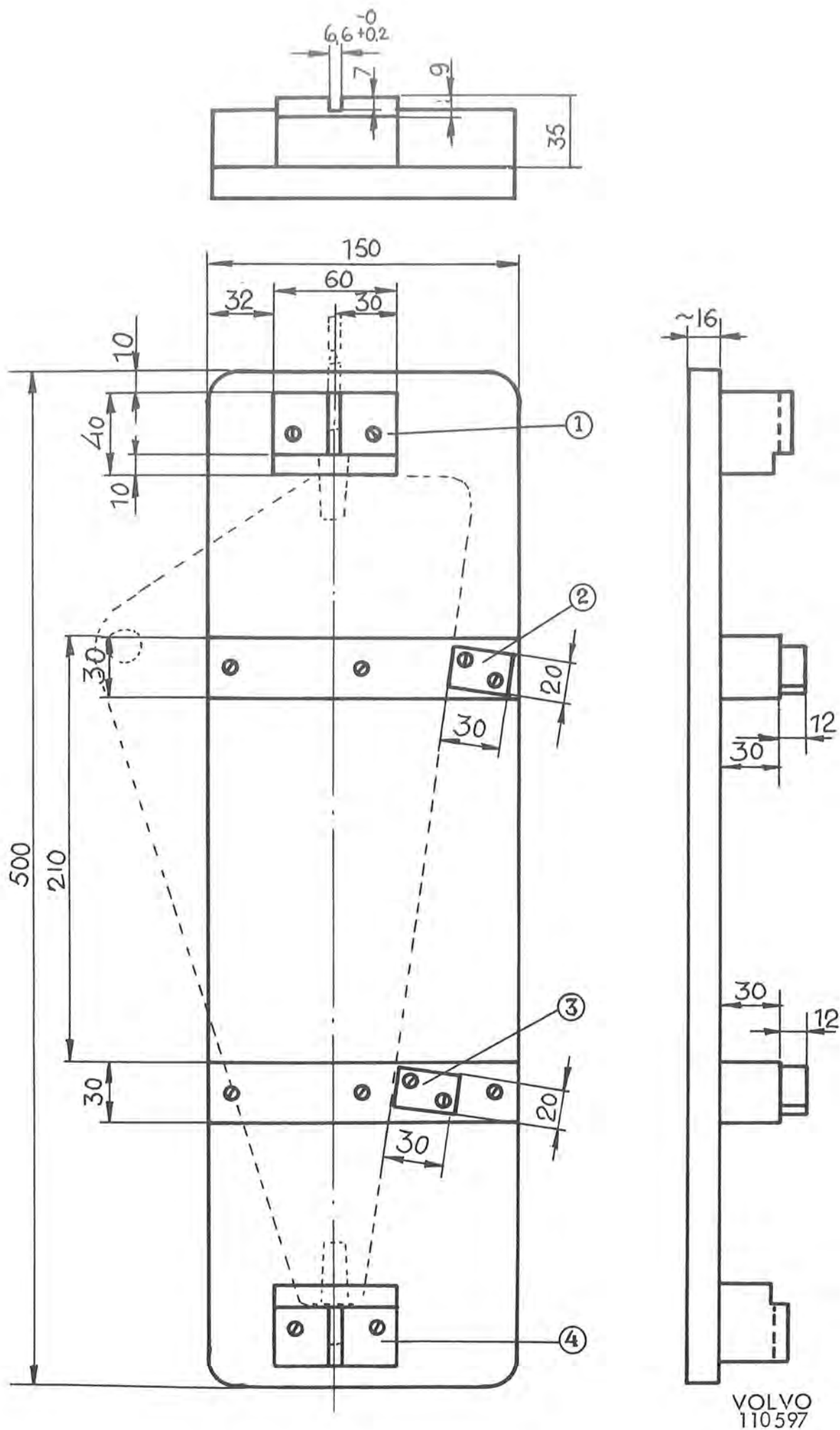


Bild 2

VOLVO  
110597