



VOLVO

VERKSTADS- MEDDELANDE

PERSONVAGNAR

| | |
|---------------|---------|
| BETR. | PRODUKT |
| SERVICESKYLT | P |
| 240, 264 | GRUPP |
| | 00 |
| DATUM | NR |
| December 1974 | 29 |

Införande av serviceskylt

För vissa detaljer i våra bilar har vi olika tillverkare. Vid reservdelsbeställning finns ibland behov av att snabbt kunna konstatera vilket fabrikat som är monterat på en viss vagn. Vi har därför infört en skylt med uppgift om tillverkare för bromsar, förgasare, bränslepump, koppling, generator och styrväxel. Skylten är placerad på stolpen bakom höger framdörr enligt bild 1.

Skylten är införd från och med vecka 40.

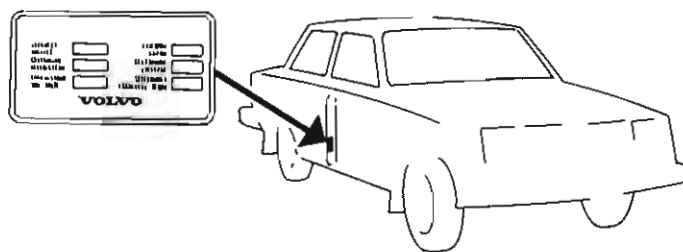
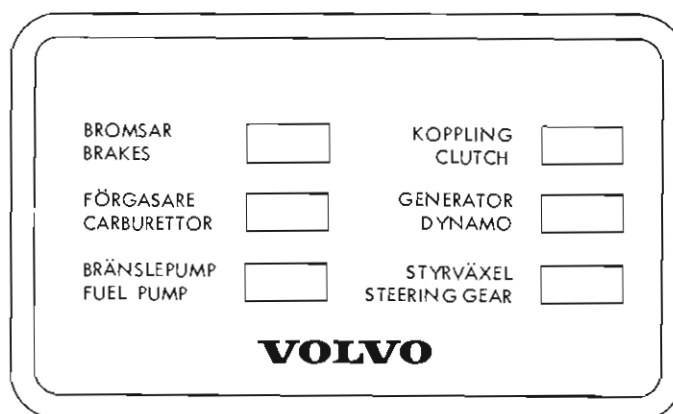


Bild 1. Serviceskyltens placering



VOLVO
112562

Bild 2. Serviceskylt

Skyltens utseende framgår av bild 2. De olika tillverkarna anges med kodsiffror enligt nedanstående förteckning.

| <u>Detalj</u> | <u>Tillverkare</u> | <u>Kod</u> |
|---------------|--------------------|------------|
| Bromsar | Girling | 1 |
| | Ate | 2 |

| | | |
|-------------|--------------------|---|
| Förgasare | Zenith-Stromberg | 1 |
| | SU | 2 |
| Bränslepump | SEV Marchal | 1 |
| | Pierburg | 2 |
| | Bosch | 3 |
| Koppling | Borg & Beck | 1 |
| | Fichtel & Sachs | 2 |
| Generator | Bosch | 1 |
| | SEV Marchal | 2 |
| Styrväxel | Ehrenreich | 1 |
| | Cam Gears | 2 |
| | Zahnradfabrik (ZF) | 3 |
| | TRW | 4 |