

Vad kostar din bil att reparera?

III

□ Vi har i två tidigare nummer redovisat reparationspriserna för femton olika bilmodeller. Den här gången avslutar vi serien med ytterligare nio vagnar av vilka de flesta hör hemma i den större klassen.

Priserna är baserade på förhållandena i Stockholm och före de nya avtalslönerna.

Det är svårt att göra en direkt jämförelse mellan olika bilmodeller eftersom olikheter i konstruktionen kan inverka. På en del fabrikat kräver exempelvis en viss operation att man lyfter ur motorn, på andra är inte detta nödvändigt. Olika framvagnskonstruktioner kräver olika antal arbetstimmar osv.

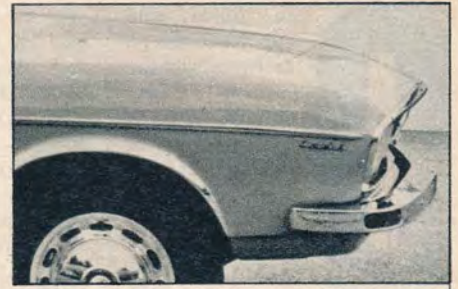
Även om man alltså inte bör göra en direkt jämförelse så ger ändå redovisningen upplysningar, inte minst för den som är i valet och kvalet när det gäller att köpa ny bil. Han får en uppfattning om vad den nya bilen kan komma att kosta honom i reparationer.

Motor i samarbete med MIB



Reservdelspriser (R) och Arbetskostnader (A) för 9 vanliga bilmodeller

Del och arbetsoperation	Peugeot 404		Peugeot 404 D		MB 220 D/8		MB 220/8	
	(R)	(A)	(R)	(A)	(R)	(A)	(R)	(A)
kylare	287:—	28:—	579:—	40:—	506:—	39:60	506:—	39:60
vattenpump	117:—	64:—	132:—	48:—	112:—	41:40	112:—	41:40
urtrampningslager	34:—	180:—	34:—	212:—	64:—	92:70	64:—	92:70
koppling	110:—	208:—	110:—	250:—	230:—	100:35	230:—	100:35
hjulager fram/sida	45:—	36:—	45:—	28:—	52:—	55:80	52:—	55:80
bak/sida	29:—	64:—	29:—	64:—	100:10	104:40	100:10	104:40
bromsar bromsband/ klots/fram	67:—	40:—	67:—	92:—	45:—	25:65	45:—	25:65
klots/bak	35:—	108:—	42:—	108:—	40:—	25:65	40:—	25:65
p-ändar	22:50	40:—	22:50	40:—	26:25	21:15	26:25	21:15
kulleder framvagn	19:—	104:—	19:—	104:—	225:—	99:45	225:—	99:45
framvagnsinställning	—	36:—	—	36:—	—	39:50	—	39:50
sotning, ventilslipning	27:—	272:—	63:—	306:—	125:75	362:25	125:75	321:75
avgassystem	213:—	84:—	191:—	64:—	164:—	67:50	214:—	77:85
stötdämpare fram	97:—	116:—	97:—	116:—	125:—	23:85	125:—	23:85
bak	101:—	20:—	101:—	20:—	101:—	19:35	101:—	19:35
byte motorfästen	11:—	44:—	12:50	44:—	95:50	44:55	103:25	38:25
renovering generator	30:—	96:—	30:—	108:—	24:—	149:—	24:—	149:—
brytarspetsar	8:50	32:—	—	—	—	—	5:25	17:10
fläktrem	8:—	8:—	17:50	12:—	7:10	11:70	7:10	11:70
	<u>1 261:—</u>	<u>1 580:—</u>	<u>1 591:50</u>	<u>1 692:—</u>	<u>2 042:70</u>	<u>1 323:85</u>	<u>2 105:70</u>	<u>1 304:50</u>
	2 841:—		3 283:50		3 366:55		3 410:20	



Renault 16		Volvo 164		Plymouth Valiant aut		Citroën ID 19		Audi 100 LS	
(R)	(A)	(R)	(A)	(R)	(A)	(R)	(A)	(R)	(A)
276:—	72:90	492:25	49:—	420:—	32:—	534:—	74:10	248:—	30:08
130:—	91:35	85:75	84:—	130:—	52:50	153:—	70:20	107:—	77:85
67:—	229:05	44:60	138:—	—	—	106:—	33:15	28:75	399:03
164:—	229:05	83:—	136:—	—	—	271:—	343:20	180:—	409:37
50:70	64:80	44:—	58:—	47:—	36:50	336:—	97:50	37:25	111:83
34:30	27:45	32:50	128:—	39:—	59:50	23:50	74:10	42:20	47:25
79:—	60:75	54:—	39:—	130:—	36:—	51:70	60:45	45:—	25:20
43:20	84:15	46:—	39:—	120:—	89:50	32:80	70:20	19:—	47:70
57:—	43:65	58:—	36:—	108:—	57:50	130:—	35:10	40:—	59:22
114:—	145:80	110:50	66:—	220:—	63:—	76:90	74:10	33:—	126:43
—	50:85	—	31:—	—	54:—	—	19:50	—	52:65
52:—	347:85	65:75	273:—	65:—	425:—	65:—	378:30	66:75	264:15
201:80	83:70	254:—	45:—	189:—	62:50	223:—	74:10	218:60	60:16
99:—	58:50	75:25	23:—	97:—	17:—	35:40	19:50	59:60	43:20
105:—	63:45	79:25	23:—	99:—	15:—	39:40	39:—	55:—	40:95
69:—	—	58:25	71:—	118:—	78:—	44:90	58:50	105:75	54:99
56:70	ej riktigtid	44:25	112:—	38:—	75:—	—*	—*	21:—	160:—
8:50	22:05	7:75	26:—	14:—	35:—	15:75	23:40	7:80	22:05
6:20	10:80	17:75	6:—	34:—	15:—	9:80	19:50	6:10	24:91
1 613:40	1 686:15	1 652:85	1 383:—	1 868:—	1 203:—	2 148:15	1 563:90	1 320:80	2 057:02
3 299:55		3 035:85		3 071:—		3 712:05		3 377:82	

* ingen egen verkstad för generatorrenoveringar