

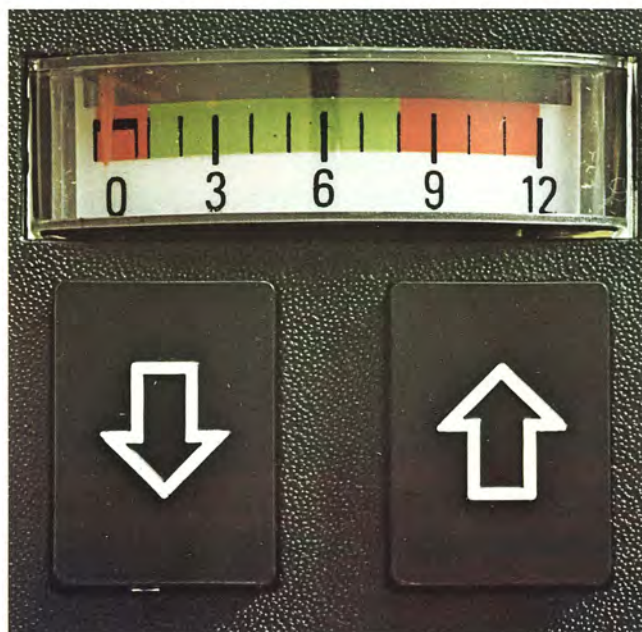
TYNGDLYFTAREN & DRAGKROKEN

Om du använder din bil att dra med – eller lastar den tungt – har du säkert haft anledning att fundera över de problem som detta normalt innebär.

De bakfjädrar som är standard kan vara för mjuka för den extra belastning som tex ett släp innebär, men en förstärkt bakfjädring har hittills betytt att bilen blivit onödigt stötig och hård när du kör utan last. Och själva dragkroken sticker ut bakom bilen alldeles i onödan när du inte har något släp. I vägen vid i och urlastning, fickparkering etc.

Problem är till för att lösas.



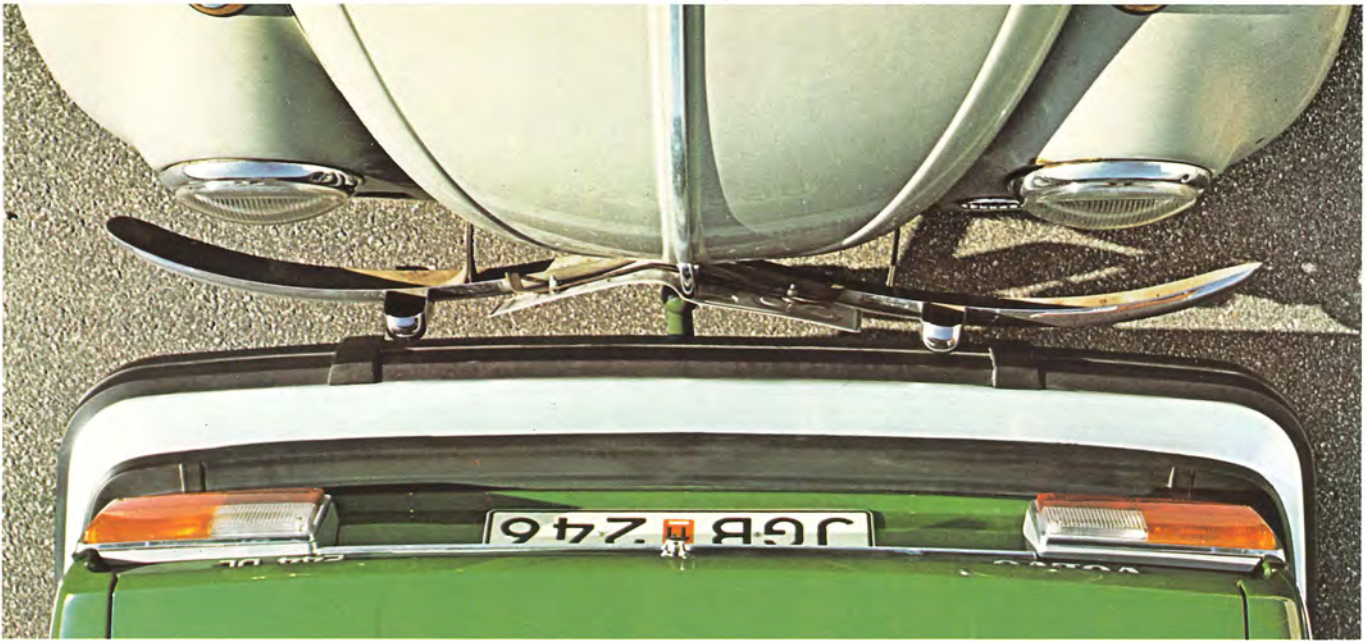


Tyngdlyftaren fungerar som en steglöst inställbar förstärkning av bakfjädringen. Särskilda tryckluftkammare i de bakre stötdämparna fylls med luft tills bilen kommer i normalt körläge. När man lastat ur släpper man ut luften igen. Tyngdlyftaren finns i två utföranden: Antingen fyller du på luft på macken genom en nippel i bagagerummet eller med en inbyggd kompressor som sköts med två knappar på instrumentbrädan.

Tekniska data:

Kompressor	Max lufttryck	1,05 ± 0,07 MPa
	Max strömstyrka	14 A
	Bryttemperatur för överbelastningsskyddet	...	150°
	Kapacitet	Tid för att höja trycket stötdämparna från 0,1–0,8 MPa ca 1–2 minuter.

Stötdämpare	Höjning av bakvagnen vid maxbelastad bakaxel (Mätt vid bakaxeln)	ca 30 mm
	Inställningsområde	0,1–0,8 MPa (1–8 ATÖ)
	Tryckökning från min till max motsvarar en lyftkraft av	200 kg



Dragkroken kan du med ett enkelt handgrepp svänga in under stötfångaren och lika lätt svänger du ut den igen när du behöver den. Din stötupptagande stötfångare kan förbli en stötupptagande stötfångare.

Den svängbara Dragkroken passar till 140, 160, 240 och 260-serierna från och med 74 års modell.

Tekniska data:

Dragkrok	Uppfyller alla trafiksäkerhetskrav på hållfasthet enligt SMS 2333.
Låsning Klack och sprint
Dragkula \varnothing 50 mm
Ytbehandling Korrosionsbehandlad och svartlackerad.
Max dragvikt 1500 kg

Montering bör utföras av Volvoverkstan.

VOLVO
originaldelar