

PRODUKT	AVD.	GRUPP
P	0	00
BETR.		NR.
Nyheter		201
		DATUM
240		Jan. 1989

Sida 1 av 2

Nyheter vid årsskiftet 1988-89

I Sverige introduceras 240 av 1989 års modell vid årsskiftet och får beteckningen K.

Vid årsskiftet görs vissa mindre ändringar på bilarna. Här redovisas de viktigaste.

- **Motor B 200 F för Finland**

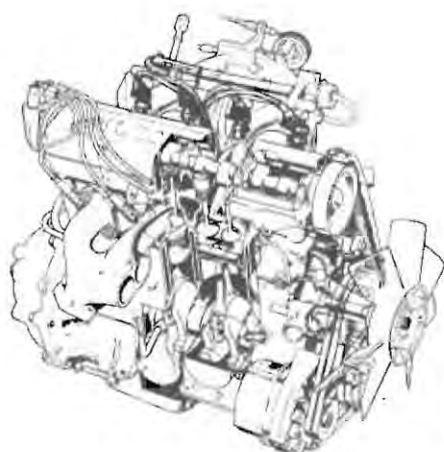
Se sidan 2.

- **"Check-engine"- lampa på 4-cylindriga F-motorer**

Se sidan 2.

- **Framdragen antennkabel på 5-dörrars**

I D-stolpen på 5-dörrars bilar finns nu ett förborrat antennhål med plugg. Även antennkabel finns framdragen.



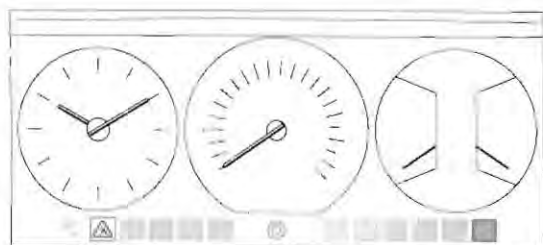
142 276

Ny motor B200F, Finland

Motor B200F införs i Finland.

B200F är i princip en B230F med mindre cylindervolym. Utseendemässigt skiljer sig inte motorerna åt.

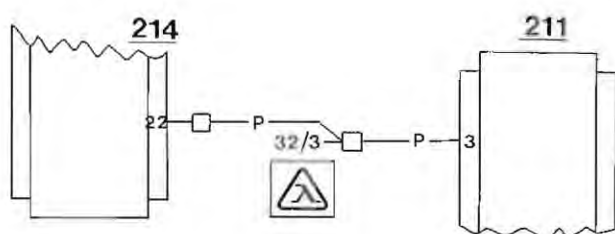
Bränslesystemet LH-Jetronic 2.4 har fått en **ny kallstartsanpassning**. För övrigt är bränslesystemet detsamma som på B230F.



147 254

Check Engine-lampa, 240 (Gäller endast vänsterstyrda, ej USA)

För motorer B200F och B230F har kontroll-lampa Check Engine tillkommit. Om lampan lyser efter det att motorn startat, så har något av diagnosystemen i motorns bränsle- eller tändsystem upptäckt ett fel.



147 253

- 211 = Styrenhet, tändsystem
- 214 = Styrenhet, bränslesystem
- 32/3 = Stift 3, 6-poligt kontaktstycke i kombiinstrument