

PRODUKT	AVD.	GRUPP
P	2	25
BETR.		NR.
Turbokompressor		23
B19, B21E/F-Turbo		DATUM
		Sep 83

Service meddelande

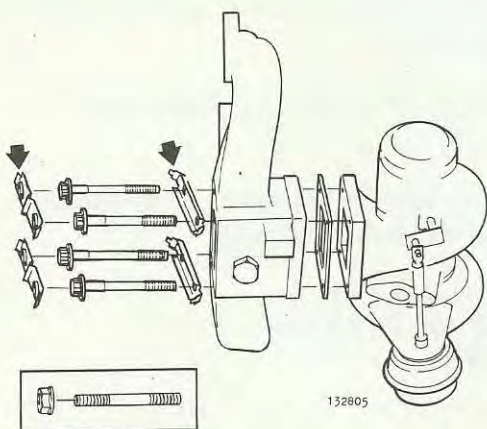
Sida 1 av 2

Detta meddelande ändrar följande servicehandböcker, reparation och underhåll:

Avd 2 (25) Turbokompressor B21E-Turbo sidan 3, 15 och 21

Makulera tidigare SM P avd 2, grupp 25, nr 23 av aug 82.
Åtdragningsmomentet (sid 2) för skruvförbandet är ändrat.

Skruvförband, turbokompressor-avgasgrenör

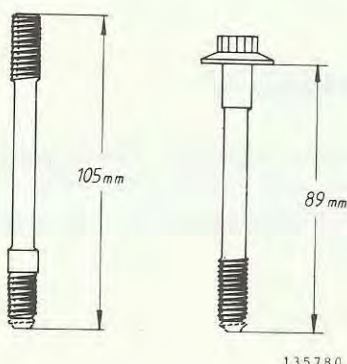


Låsbleck har införts för att säkerställa att skruvarna inte lossnar.

På ett litet antal turbokompressorer är de **nedre** skruvarna ersatta av pinnskruv och mutter. Dessa förs inte som reservdel utan byts vid behov ut mot ordinarie skruv med skalle (detalj-nr 1 317 067-5).

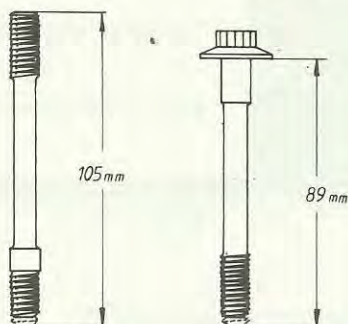
Ovanstående ändringar är införda i början av april 1981.

Obs! Låsbleck ska sättas dit även på tidigare byggda bilar om skruvförbandet tas isär.



Vid åtdragningen av skruvarna förlängs de ca 0,5 mm.
Skruvarna får återanvändas så länge de är kortare än **89 mm** för skruv med skalle resp **105 mm** för pinnskruv. Detta innebär att skruvarna måste kontrollmätas innan de återanvänds.

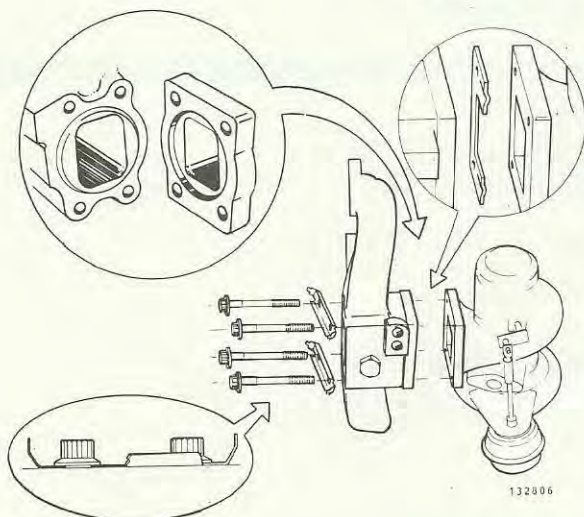
Ditsättning låsbleck (använd nya låsbleck)



135780

Mät skruvlängden. Byt skruvar vid behov

Skruvarna får återanvändas så länge de är kortare än **89 mm** resp **105 mm**.

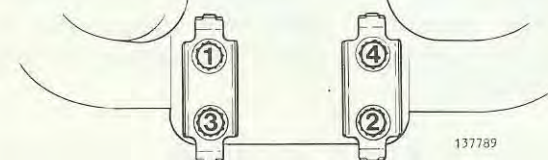
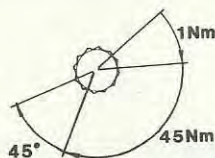


Sätt ihop turbokompressorn och grenröret

Tidigt utf (utan labyrinthtätning, se även SMP 25-26): vänd packningen mellan grenrör och turbo med upphöjningen mot turbon.

Smörj in skruvarnas gängor och anliggningsytor (pinnskruvarnas gängor och muttrarnas anliggningsytor) med **monteringspasta**, detaljnr 1 161 078-9. Monteringspastan förhindrar inre låsblecken att deformeras av friktionskrafterna vid åtdragningen.

Sätt dit inre låsblecken och skruvarna.



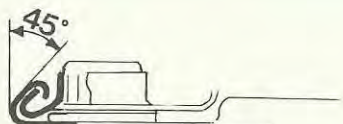
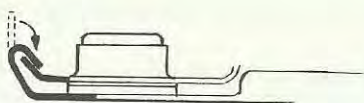
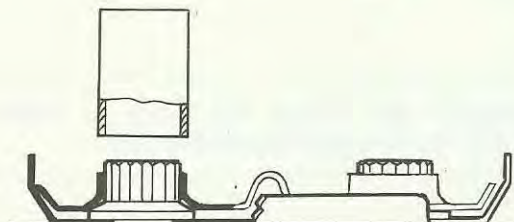
137789

Dra åt skruvarna (muttrarna) med moment
I ordningsföljd och i tre steg.

- I = 1 Nm (0,1 kpm)
- II = 45 Nm (4,5 kpm)
- III = 45°

Sätt dit yttre låsblecken

Knacka ner låsblecken på plats. Använd en hammare och en hylsa (innerdiameter 16,5 mm för skruv med skalle resp 19,5 mm för pinnskruv).



132808

Vik in de inre låsblecken

Det är speciellt noga att låsblecken för de övre skruvarna viks in minst 45°. Detta på grund av att avståndet mellan skruvarna och motorn är litet.