



**VOLVO**

# VERKSTADS- MEDDELANDE

## PERSONVAGNAR

BETR.	PRODUKT
VÄXELSTRÖMS- GENERATOR	P GRUPP 32
DATUM	NR 4
Januari 1968	

### Växelströmsanläggning 12 V 35 A fabrikat SEV-Motorola.

Den heltransistoriserade laddningsregulatorn 419444 är numera utbytt mot den mekaniska regulatorn 419589.

Ändringen är införd på vagnar med växelströmgenerator från och med:

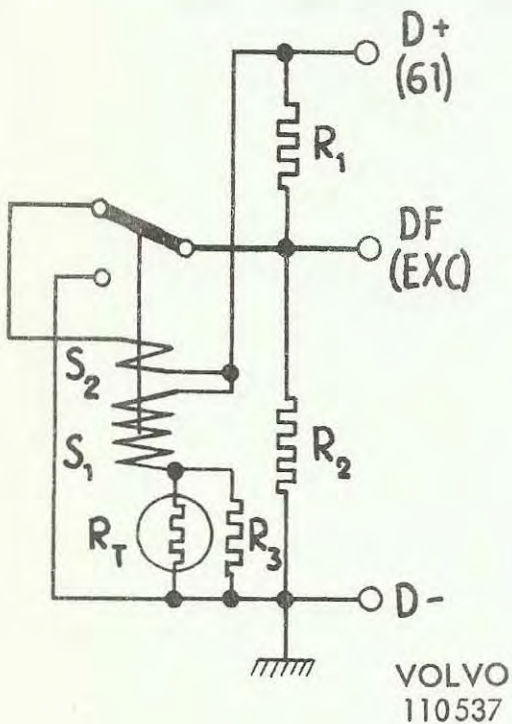
P 120 2--dörr

Chassinummer 257500

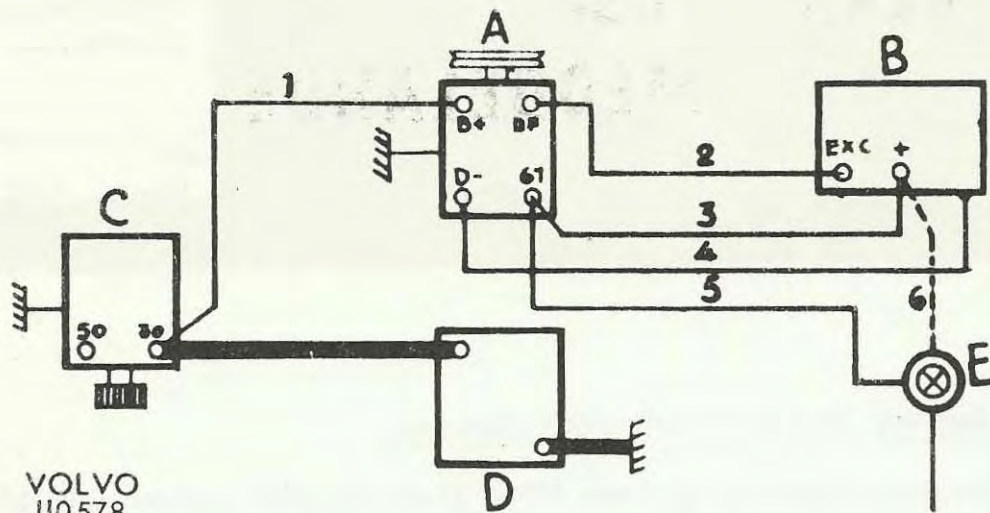
144

--" 10000

### Den mekaniska laddningsregulatorns inre koppling



- $S_1$  Spänningslindning
- $S_2$  Accelerationslindning
- $R_1$  Regulatormotstånd  $10\ \Omega \pm 10\ %$
- $R_2$  Dämpmotstånd  $30\ \Omega \pm 10\ %$
- $R_3$  Kompensationsmotstånd  
(anpassas till  $R_T$  vid fabri-  
kationen)
- $R_T$  Kompensationstermistor  
Ca  $4\ \Omega$  vid  $25^\circ\text{C}$



VOLVO  
110578

Laddningskrets, växelström

A	Växelströmgenerator	1	Röd	6.0	mm <sup>2</sup>	
B	Mekanisk laddningsregulator	2	Grön	1.0	mm <sup>2</sup>	
C	Startmotor	3	Röd	1.0	mm <sup>2</sup>	
D	Batteri	4	Svart	1.0	mm <sup>2</sup>	
E	Laddningskontrollampa	5	Röd	1.0	mm <sup>2</sup>	(140)
		6	Röd	0.75	mm <sup>2</sup>	(120)