

# föraren motor provkör

■ På 73:års modeller av Volvo har en hel del ändringar införts både vad gäller utseende och säkerhet. Från Volvos säkerhetsbil "VESC" kommer bl a den stötupptagande ratten. Andra säkerhetsdetaljer är

balkar i dörrarna som skall lindra verkningarna av sidokrockar. Ny grill, större blinkers, ny design bak med större bakljus och nya stötfångare är andra synbara nyheter. Tyvärr har H-4 ljus bara införts på Grand Luxe, 164 och 1800 ES. En stor positiv nyhet är den helt nya instrumentpanelen. Nytt är också att man nu kan få 145:an med E-motorn. Bilen vi provkört var en 145:a med E-motor och automatväxellåda.

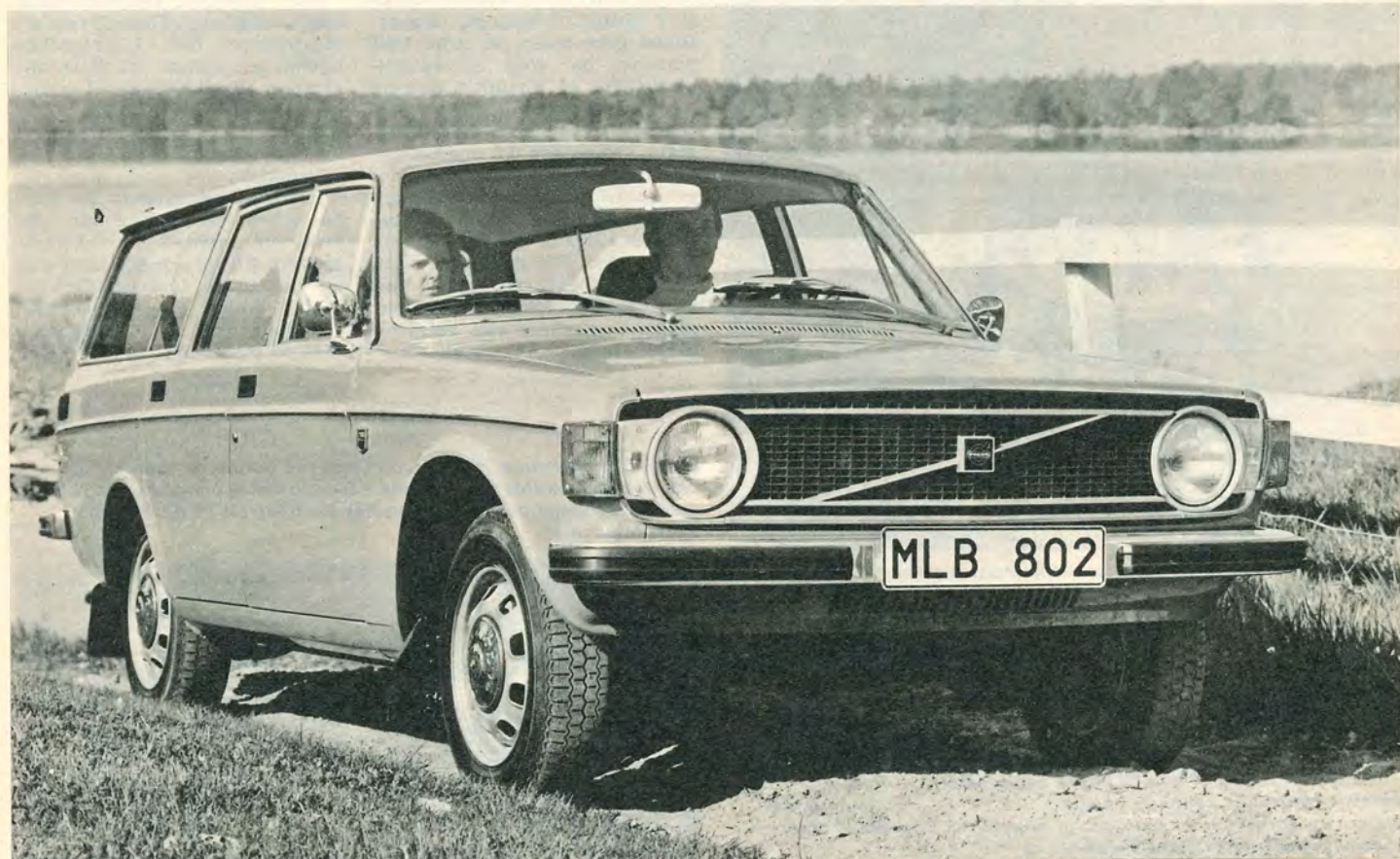
Dörrarna fram och bak öppnar bra och medger bekvämt insteg. Handtagen är infällda på in- och utsidan. Bakluckan öppnar också bra vilket tillsammans med den låga kanten bak gör utrymmet lättlastat. Fälls baksätet ner blir utrymmet ca 185 cm långt.

Ganska smala stolpar runt om ger bra runtom sikt. Den invändiga backspegeln är stor, har krocksäkert fäste och är avbländningsbar. Även de dörrmonterade utvändiga backspeglarna är stora och rejäla. El-uppvärmning, spolare och torkare på bakrutan kan man få mot extra kostnad en investering som vi rekommenderar om man vill vara säker på att ha bra sikt vintertid och vid regn. Vindrutetorkarna har fått större svepyta och går nu ut ordentligt i kanterna. Strålkastarna som tyvärr inte är av H-4 typ kunde gärna varit bättre. Även signalhornet fann vi något svagt.

De separata framstolarna ger god komfort och har många inställningsmöjligheter.

# Volvo 145 de Luxe

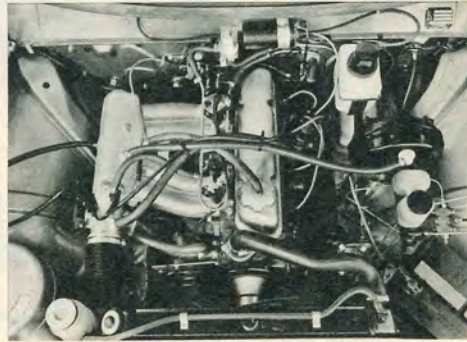
TESTLAGETS  
RAPPORT  
SAMMANSTÄLLD AV  
HASSE BRITTH



Inredningen är det mest positiva på årets Volvo. Ratten är tre cm mindre i diametern och den liksom hela den nya instrumentbrädan är tagen från experimentbilen VESC.

Lastutrymmet är både stort och prydligt på 145:an. Det är åtkomligt från bakdörrarna och bakluckan. Bra extradetalj är torkare och spolare på bakluckans fönster.

E-motorn på 145:an ger 124 hk DIN och det märks både vid acceleration och ork. Tack vare bättre ljudisolering går också bilen tystare även i E-versionen.



Utöver att ryggstödslutningen är justerbar finns det även ett justerbart svankstöd och med hjälp av verktyg kan man också justera siddynans lutning. Stoppningen fann vi lagom fast och den nya brandhårdiga textiltklädseln är behaglig att sitta på vid såväl kyla som värme. På framstolarnas ryggstöd finns också i höjddel justerbart nackskydd. Baksätet ger plats för tre men är framstolarna i bakre läget kan bara två sitta bekvämt.

Den nya instrumentpanelen var välkommen, nu slipper man risken för felmanövrering av något reglage i den samling som förut satt längst till vänster på panelen. Nu är reglagen säkert placerade och har spritts ut bättre. Vindrutetorkare och spolare sköts nu med en spak på höger sida om rattstången bekvämt och praktiskt. Klockan sitter mitt i panelen och är som de andra instrumenten överskådlig och lättavläst. I och med att den nya ratten har införts har också signalringen, som delvis skymde instrumenten, försvunnit. Värmereglalet, cigarettändare, askkopp och plats för radio är nu placerade på en mittkonsol. Med den placeringen är cigarettändare och askkoppen något sämre att komma åt. Bra är att värmereglalet och askkoppen är belysta. Både mittkonsol och instrumentpanel verkar ha effektiv säkerhetsmadrassering. Detaljer som Volvo förmodligen är ganska ensamma om är bältesvarnaren som både med summer och varningslampa påminner föraren och fram-sätesspassageraren om att sätta på sig bilbältena. Med en annan summer blir man påmind om att släcka ljuset när dörren öppnas.

Det förut stora handskfacket till höger under panelen har nu ersatts med ett mindre i panelen. Övriga utrymmen är endast fickor i dörrarna. Värmsystemet har modifierats och har nu två ställbara munstycken på panelen. Värmen är lätt att ställa in och fördelas jämnt i vagnen, värmefläkten som ingår i systemet har tre hastigheter. På panelen finns också två ställbara munstycken för friskluften.

Motorn med elektroniskt styrd bränsleinsprutning är på 124 hk-DIN och ger vagnen goda fartresurser. Bränsleförbrukningen under provperioden blev i genomsnitt 1,18 lit/mil. Vid acceleration och hög fart kan motorljudet bli något störande.

Den automatiska växellådan fungerade utmärkt med mjuka upp- och nerväxlingar. Växelväljaren är bekvämt placerad på golvet.

Rattens diameter har minskats, trots detta behöver ej styrkraften ökas nämnvärt. Vid parkering o.d. är den dock fortfarande ganska tungmanövrerad. En stor fördel är att vänddiametern är liten för den ganska långa vagnen.

Bromsarna som har skivor runtom hade jämn och god bromsverkan och var fria från mattningsdenser även vid full last.

Väggenskaperna är i stort goda och hjulupphängningen kan svälja de flesta ojämnheter i vägbanan. Vid full last blir den dock instabil och genomslag kan uppstå. 145:an blir då också vindkänslig.

## TEKNISK SPECIFIKATION

# Volvo 145 de Luxe

### HASTIGHETSBERÄKNINGAR

(avser manuell låda)

Växel	I	II	III	IV
Motorvarv per drivhjulsväxel	13,9	8,1	5,5	4,1
Teoretisk fart vid 1 000 v/m, km/tim	8,4	14,4	21,0	28,6
Teoretisk fart vid max effekt, km/tim	50	86	126	171

### ACCELERATIONSTIDER

Med 1 passagerare	Full last
0—400 meter	18,8 20,1 sek

### Genom växlar

0—50 km/tim	4,7	5,5	..
0—70 "	7,0	8,6	..
0—90 "	10,7	13,0	..
0—110 "	15,6	19,2	..
70—110 "	8,8	10,9	..

Max fart ca 170 km/tim

### BRÄNSLEFÖRBRUKNING

Genomsnittsförbrukning under provperioden 1,18 lit/mil.

### MOTOR

Fyrcyl, 4-taksmotor med toppventiler, slutet kylsystem och elektroniskt styrd bränsleinsprutning. Cyl-volym 1986 cm<sup>3</sup>. Cyl-diam/slaglängd 88,9/80 mm. Komp 10,5:1. Effekt 24 hk-DIN vid 6 000 varv/min (91/100 kW/vs). Vridmoment 17,0 kpm-DIN vid 3 500 varv/min. Kolvens medelhastighet vid 1 000 varv/min 2,6 m/sek.

### KRAFTÖVERFÖRING

3-steps automatisk växellåda med växelväljare av golvspakstyp. Utväxling: I 2,39, II 1,45, III 1,00. Slutväxel 4,1:1.

### KAROSSERI

Självbärande kaross med fyra dörrar och baklucka. Separata stolar fram, helt fällbart säte bak. 5 godkända sittplatser. Motorn fram, bakhjulsdrift. Lastutrymmet bak åtkomligt in- och utifrån.

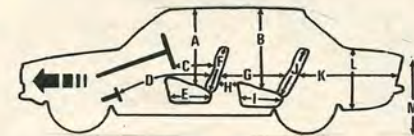
### YTTER- OCH INNERMÅTT I CM

#### Yttermått

Längd 463	Axelavstånd 262
Bredd 171	Spårvidd fram 135
Höjd 145	Spårvidd-bak 135

#### Innermått

A 95	E 49	I 46
B 96	F 53	J 57
C 34—49	G 82—66	K 192—100
D 92—107	H 36—20	L 79
		M 61



Framstolarna är vid mätningarna inställda i främre—bakre körläge.

Framstolarnas bredd	2×55
Baksätets totala bredd	139
Bagagerummets bredd	105—131
Markfri höjd	18

### HJULUPPHÄNGNING

Separat fram med spiralfjädrar, länkar, krängningshämmare och teleskopstötdämpare. Stel bakaxel med spiralfjädrar, tvärstag, momentstag och teleskopstötdämpare.

### BROMSAR

Skivbromsar fram och bak, servo och två bromskretsar. Parkeringsbromsen påverkar bakhjulen mekaniskt.

### STYRNING

Styrväxel av typ skruv med rulle 4,4 rattvarv mellan fulla rattutslag. Rattens diameter 39 cm. Vänddiameter 9,6 meter.

### HJUL

Tallriksfälgar 5"×15"  
Slanglösa däck 65 SR 15"

### ELSYSTEM

12 volt. Växelströmgenerator 55 A.  
Batteri 60 Ah.

### BRÄNSLETANK

Placerad bak. Rymd 58 liter. Min oktan 98.

### INSTRUMENT OCH REGLAGE

Hastighets-, väg-, trip-, bränsle-, motortemp-mätare och klocka. Varnings/kontrollampor för laddning, oljetryck, helljus, körvisare, parkeringsbroms, el-bakruta, summer och varningslampa om bilbältet i framstolarna ej är påtagna, summer om man glömmat släcka strålkastarna. Reglage för hel/halvljus, torkare, spolare, avbländning, ljusstuta, värmefläkt, spolare/torkare för bakruta, el-bakruta, kombinerat ratt/tändningslås, cigarettändare.

### HASTIGHETSMÄTARE

Mätaren visade vid	50	70	90	110
verklig fart av	44	64	84	104

### BULLER

Mätt i förarutrymmet:

Vid acceleration	81 dB (A)
.. jämn fart 70 km/tim	66 "
.. " " 90 "	68 "
.. " " 110 "	72 "

### VIKTER

Tjänstevikt 1 370 kg. Sammanlagd vikt av passagerare och gods får ej överstiga 450 kg varav max 100 kg på taket. Max tillåten släpvagnsvikt 1 200 kg.

### PRISER

Körklar i Stockholm kostar Volvo 145 de Luxe E Aut. 30 300.—. I priset ingår accis, moms och rostskyddsbehandling. Fordonskatt 375 kr/år ingår ej.

### GARANTI

Fabriksgarantin gäller 6 månader oavsett antal körda mil. 5-årig vagnskadeförsäkring med 588 kr självrisk inkl moms ingår.

### TILLVERKARE

AB Volvo, Göteborg.

### GENERALAGENT

AB Volvo, Göteborg.



Väl sorjt för den inre säkerheten  
Spolare/torkare för bakrutan  
God funktion hos automatlådan



Något tungstyrd vid låg fart  
H-4 ljus saknas  
Få inre förvaringsutrymmen